

A photograph of a dirt path winding through a forest in autumn. The path is covered with fallen leaves and leads into the distance. Two hikers are walking away from the camera on the path. The forest is dense with trees, some of which have bright yellow and orange autumn foliage, while others are still green. The lighting is bright, suggesting a sunny day.

Herzlich willkommen zur
Wirtschaftspressekonferenz der
Land & Forst Betriebe Österreich

Leistung muss sich lohnen



1. Wirtschaftliche Situation in der Forstwirtschaft
2. Wirtschaftliche Situation in der Landwirtschaft
3. Aktuelle Entwicklungen der Gemeinsamen Agrarpolitik

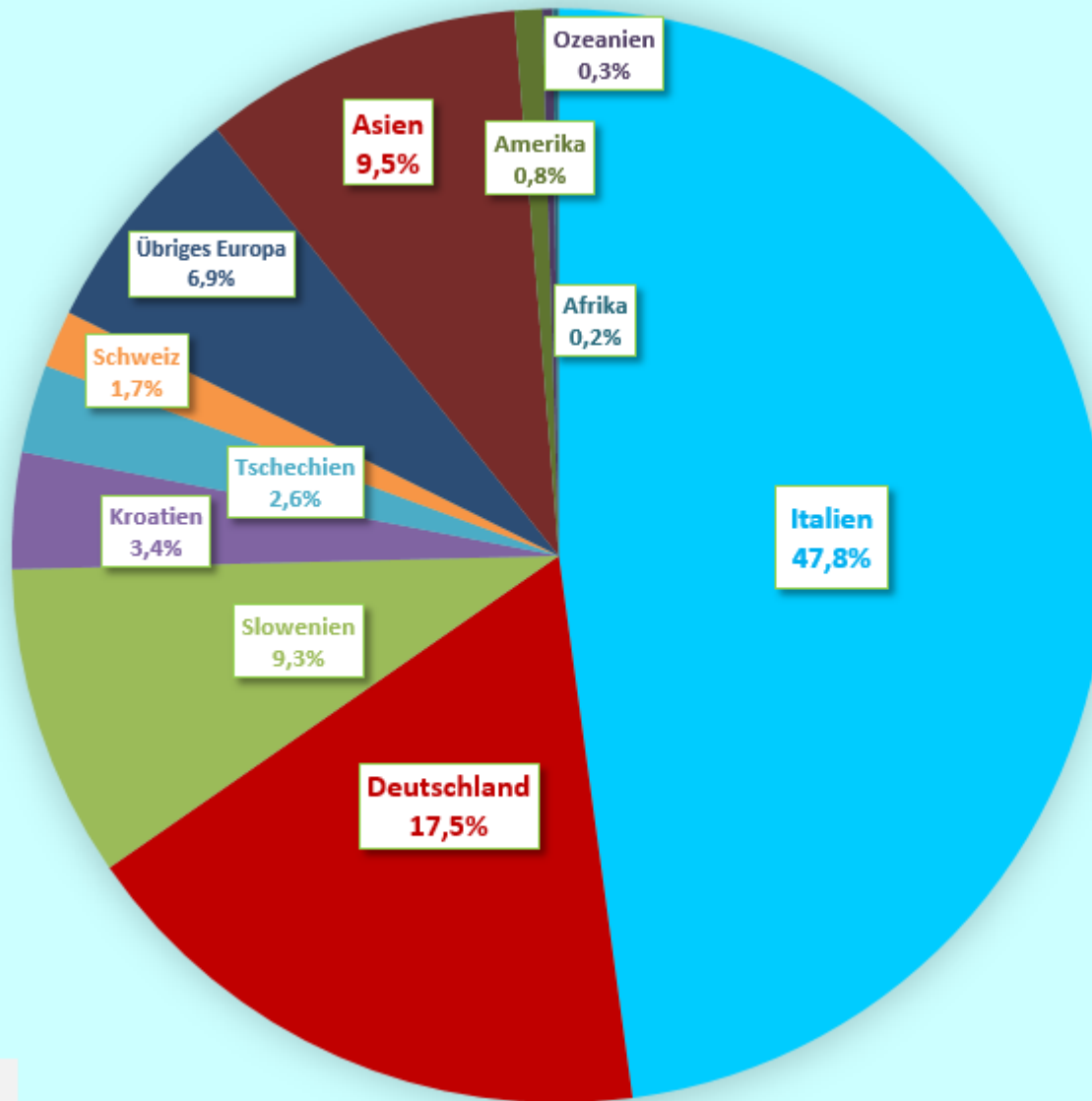


Schnittholz Exporte 2008 - 2017

Quelle: FHP



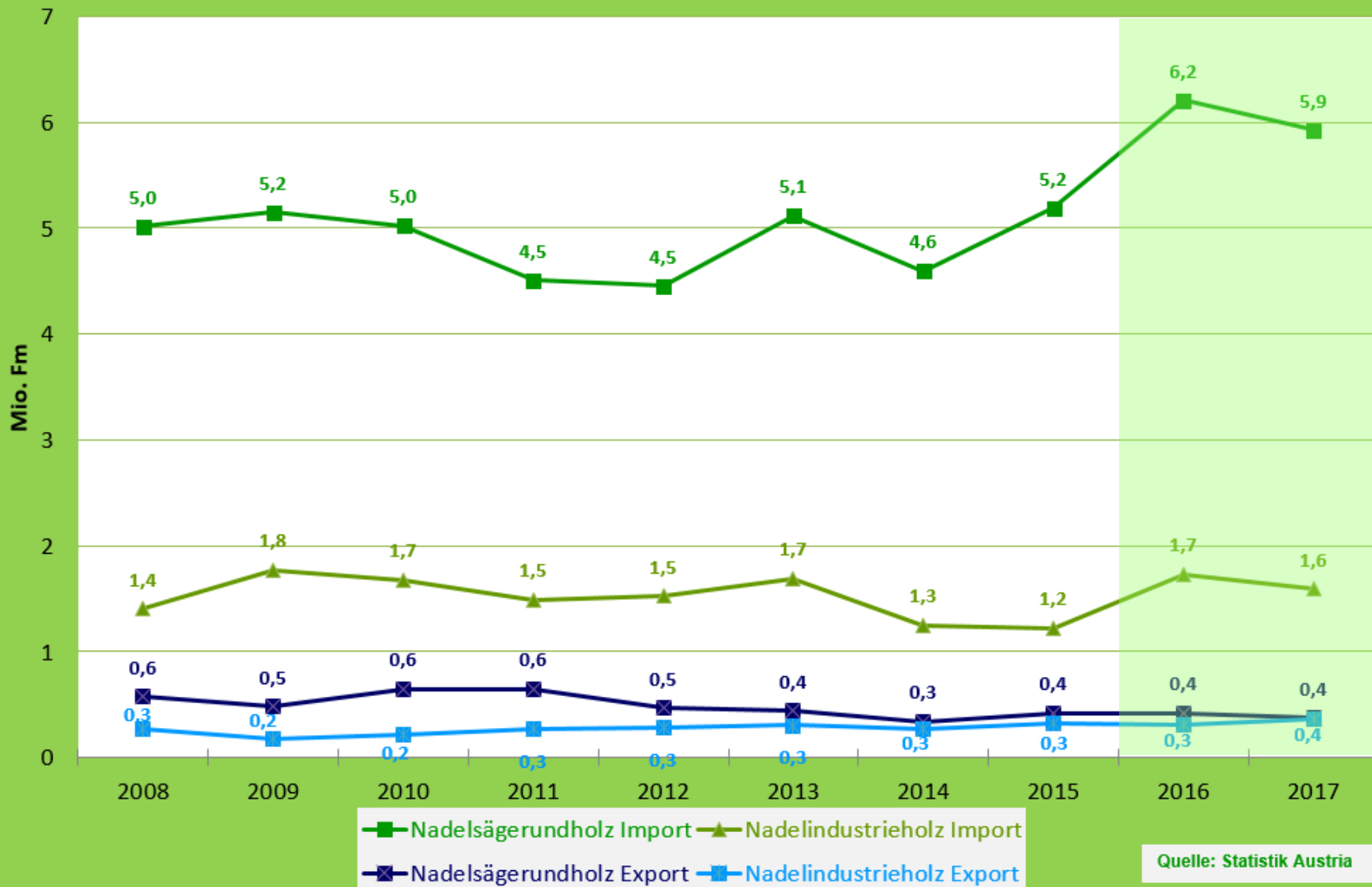
Struktur österreichischer Nadelschnittholzexport 2017



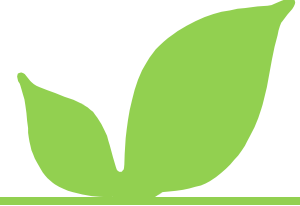
	Mio. qm
Italien	2,607
Deutschland	0,954
Slowenien	0,505
Kroatien	0,187
Tschechien	0,142
Schweiz	0,092
Übriges Europa	0,377
Asien	0,515
Amerika	0,044
Ozeanien	0,017
Afrika	0,009
Gesamt	5,449

Quelle: FHP

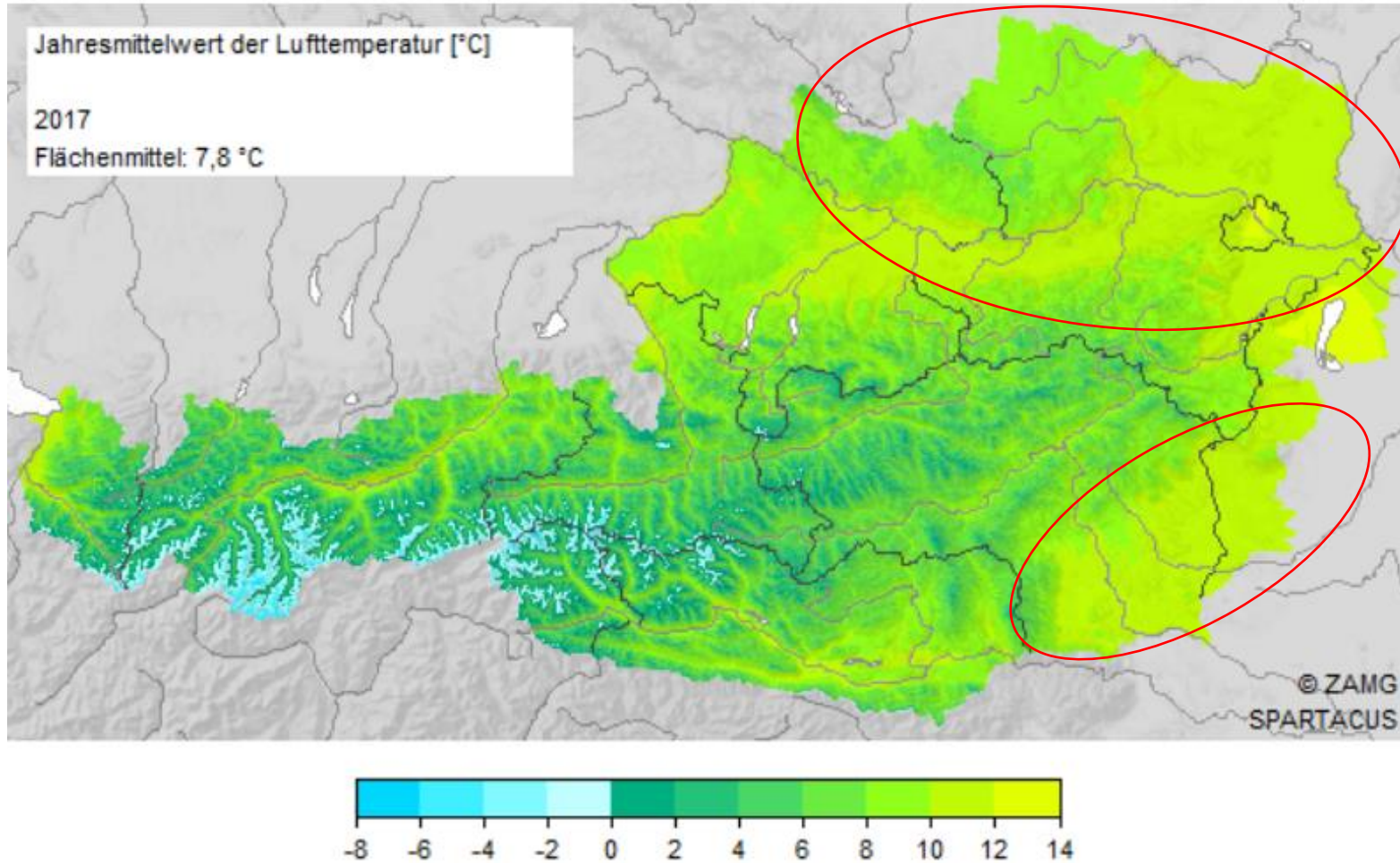
Österreichische Importe und Exporte von Nadelrundholz 2008 - 2017



Klima

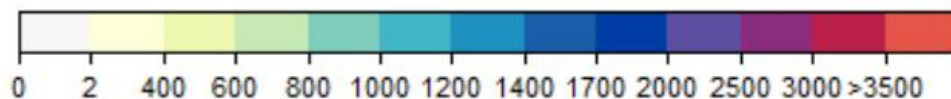
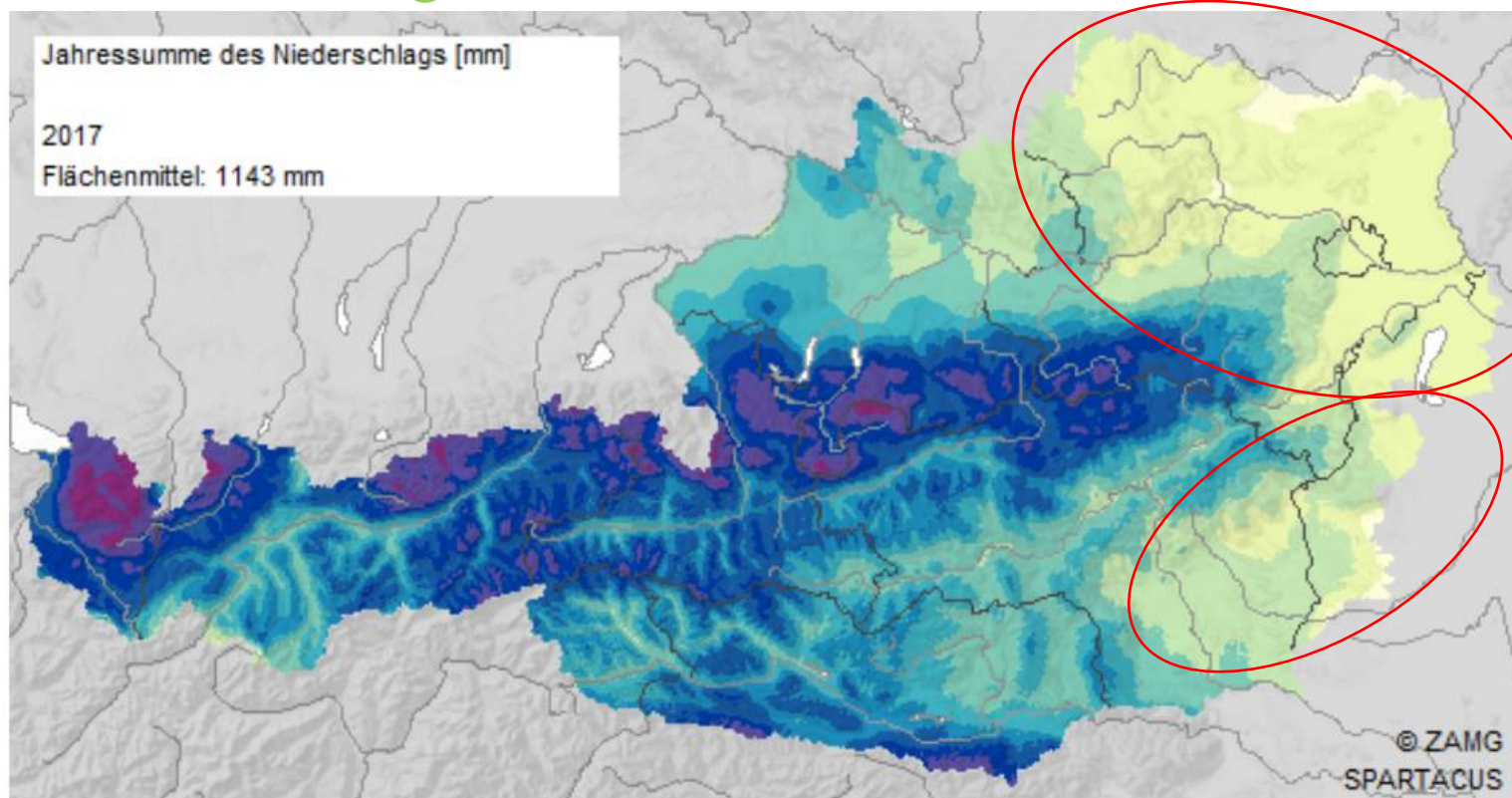


Temperatur





Niederschlag

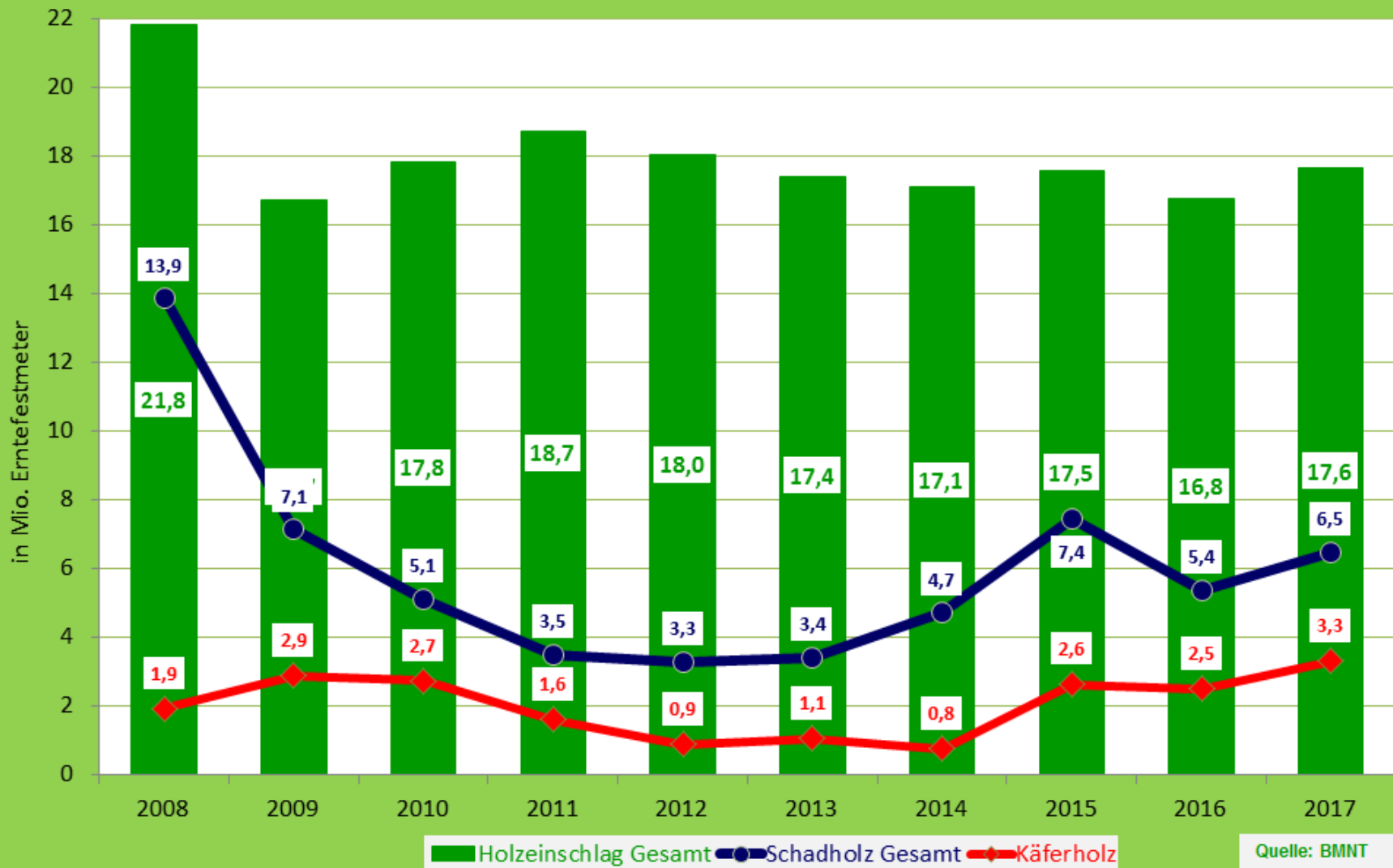


Quelle: <https://www.zamg.ac.at>

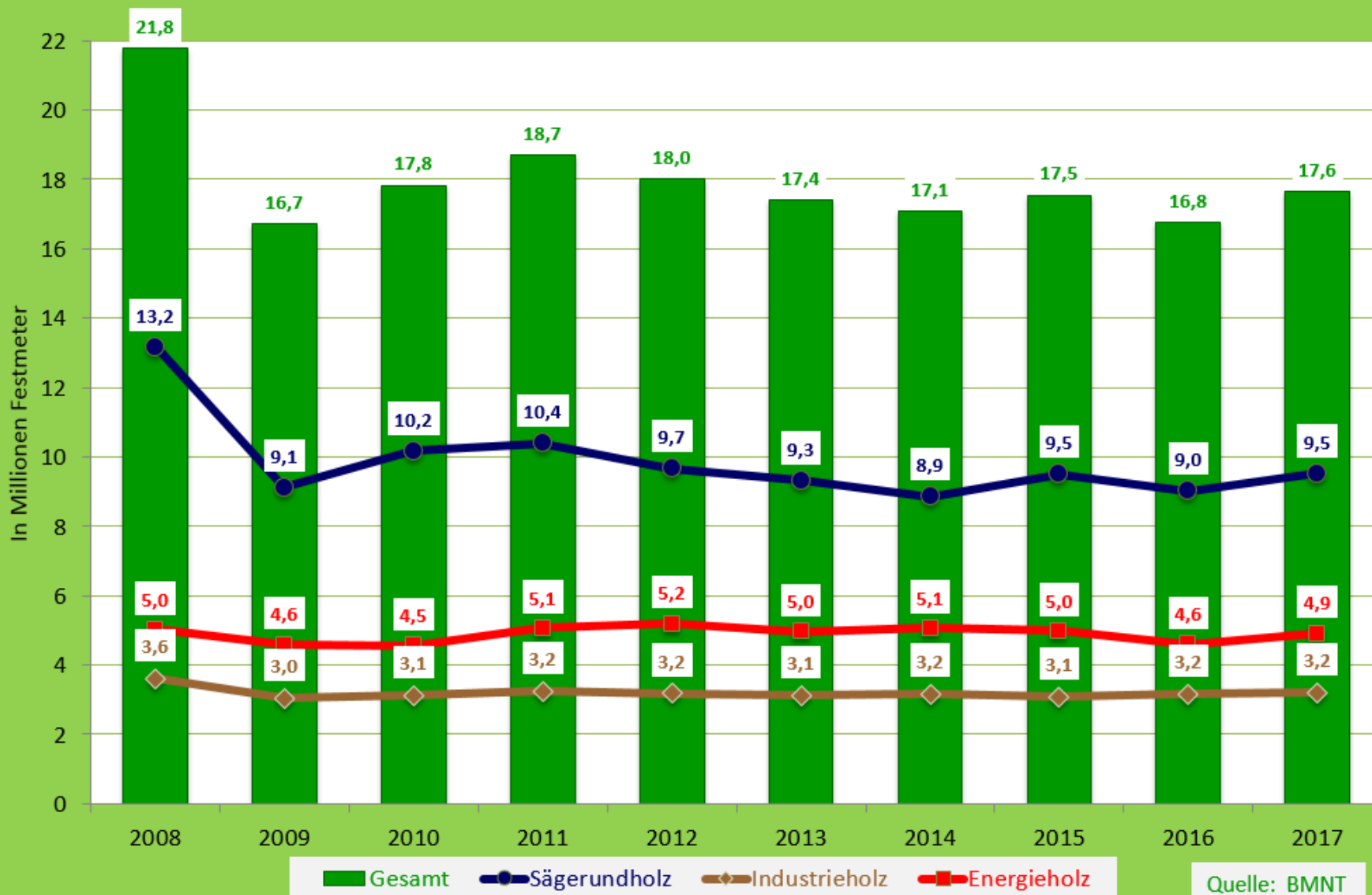
NATUR NÜTZEN. NATUR SCHÜTZEN.

Wirtschaftspressekonferenz 2018

Österreichischer Holzeinschlag 2008 - 2017



Österreichischer Holzeinschlag 2008 - 2017



Forstwirtschaft



Windwurf Kärnten

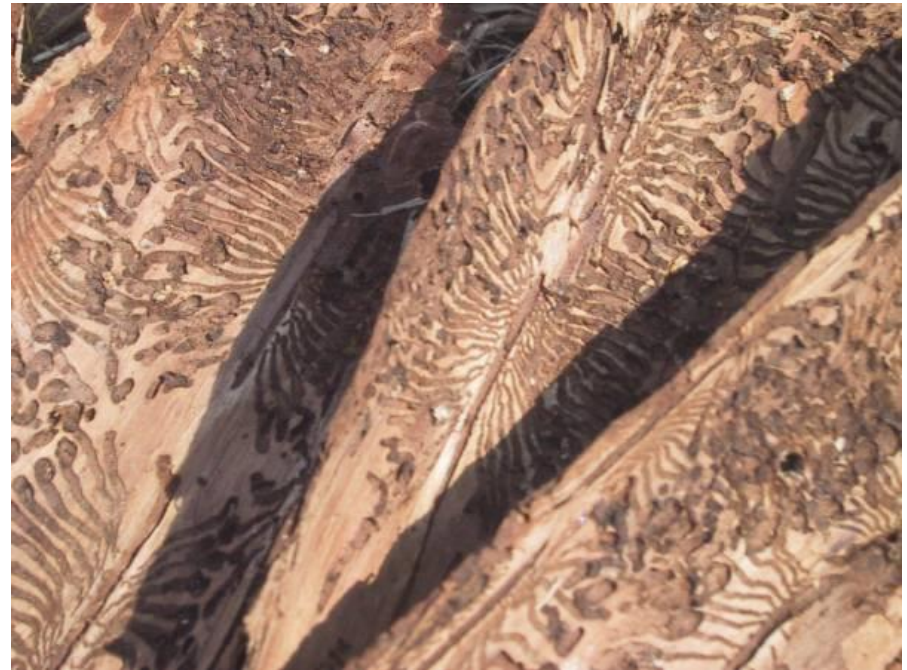




Borkenkäfer



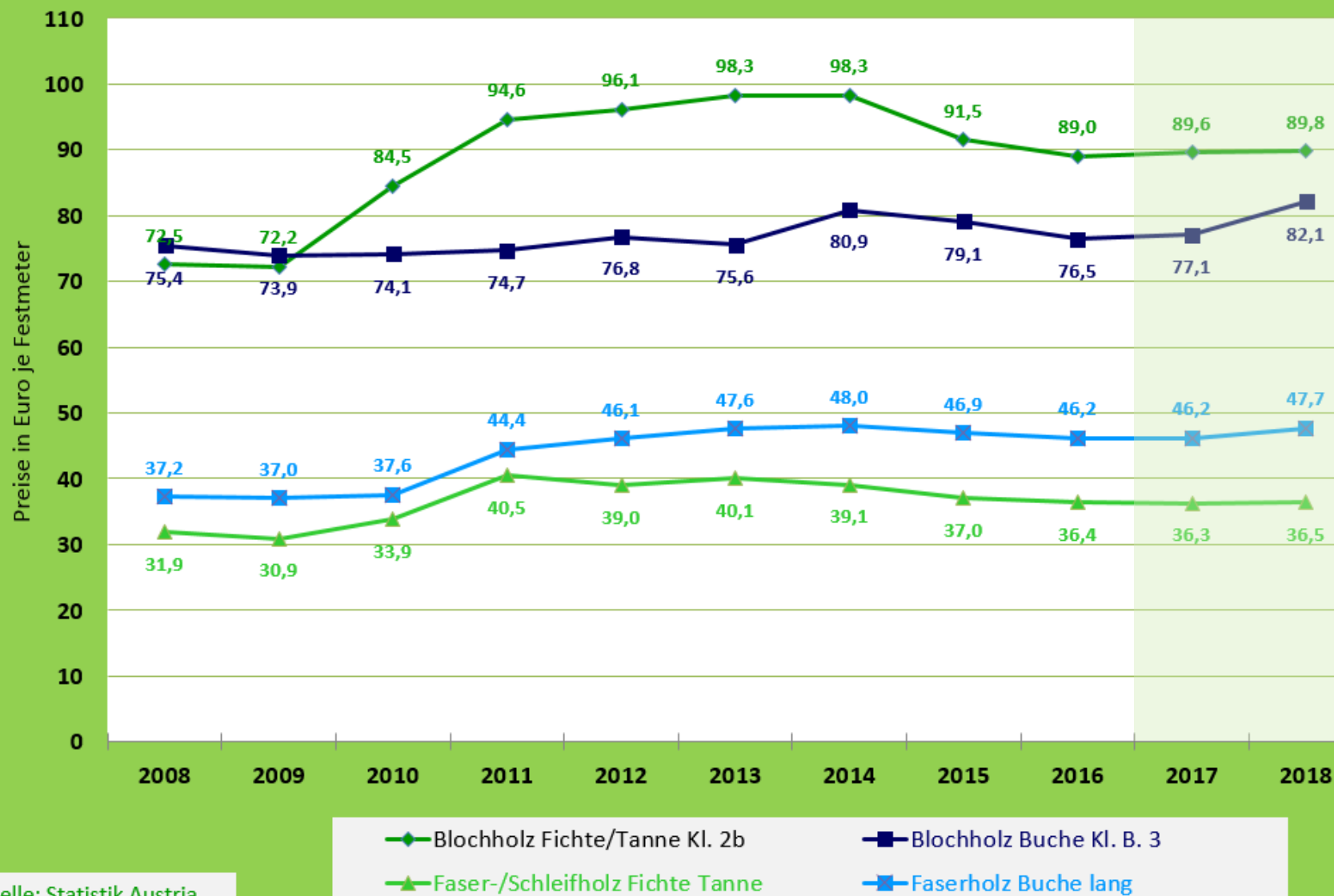
Borkenkäfer - Buchdrucker



© Von Bib, CC BY-SA 3.0, <https://commons.wikimedia.org/w/index.php?curid=8802750>

Brutgänge des Käfers in der Rinde

Holzpreise Österreich Entwicklung 2008 - 2018



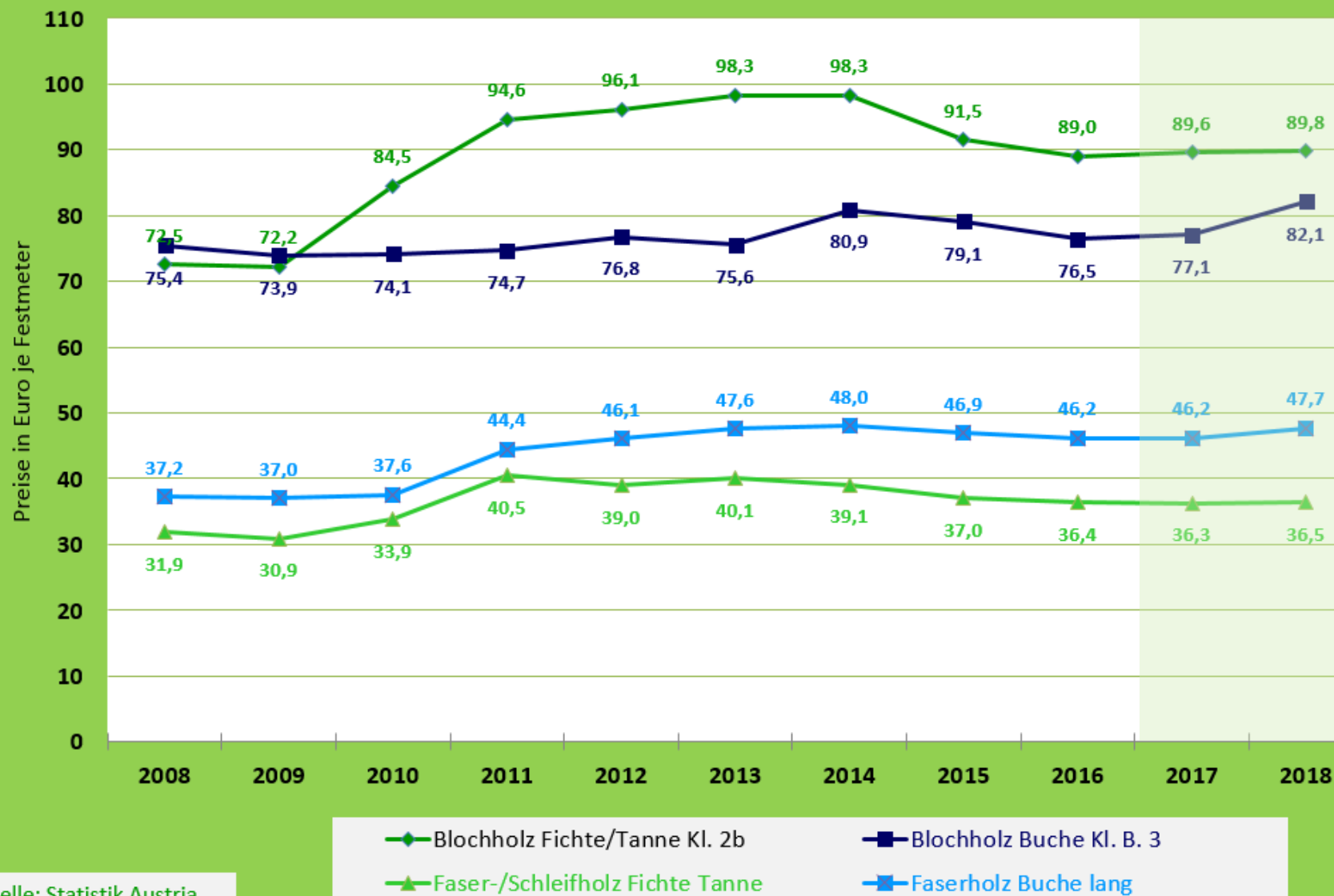
Quelle: Statistik Austria

PREISINDEX SCHNITT- UND RUNDHOLZ | 03/2018

(Januar 2001 = 100%)



Holzpreise Österreich Entwicklung 2008 - 2018



Quelle: Statistik Austria

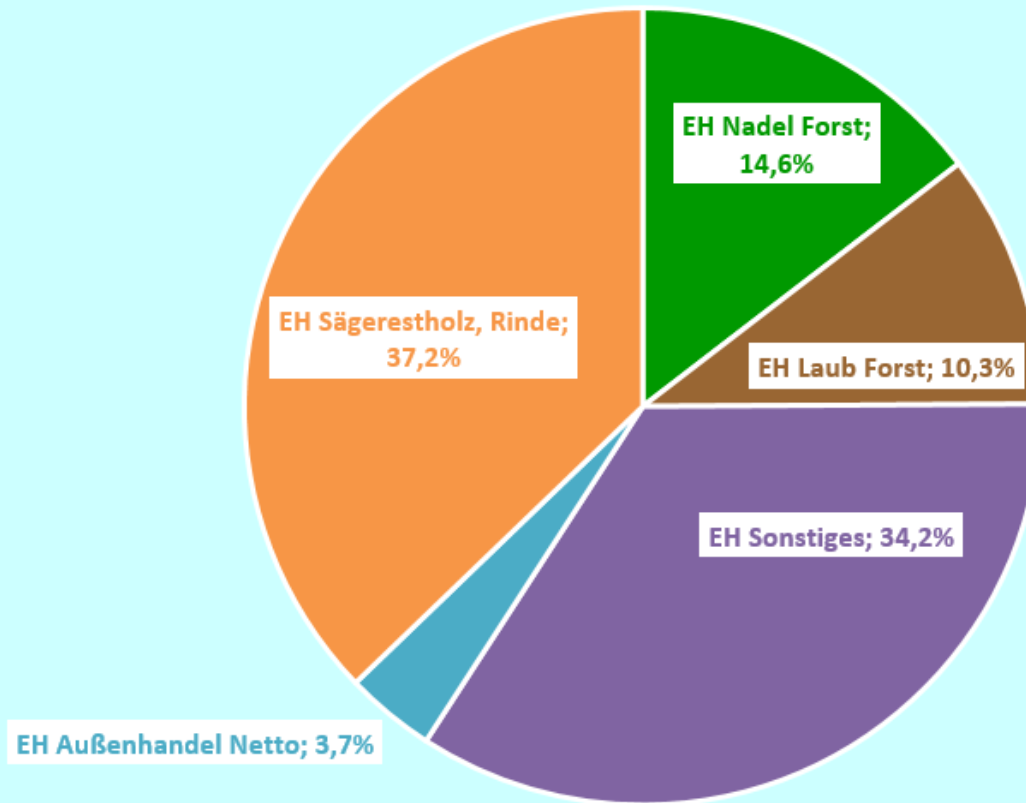


- ❖ Klimafitte Wälder –
Nadelholz als Roh- und Wertstoff
- ❖ Waldhygiene: Waldpflege, Transportlogistik,
unschädliche Lagerung befallenes Holzes
- ❖ forstliche Maßnahmen im nächsten
Programm der Ländlichen Entwicklung
- ❖ Ökostrom aus fester Biomasse



- ❖ Energiegesetz nach 2020
- ❖ Fehlende Nachfolgetarife
- ❖ Übergangslösung dringend notwendig
- ❖ Kraftwerkstilllegungen
- ❖ Ziele der Klima- und Energiestrategie in Gefahr

Energieholzaufkommen in Österreich 2017



EH Nadel Forst	2,873
EH Laub Forst	2,036
EH Sonstiges	6,750
EH Außenhandel Netto	0,721
EH Sägerestholz, Rinde	7,330
Gesamt	19,709



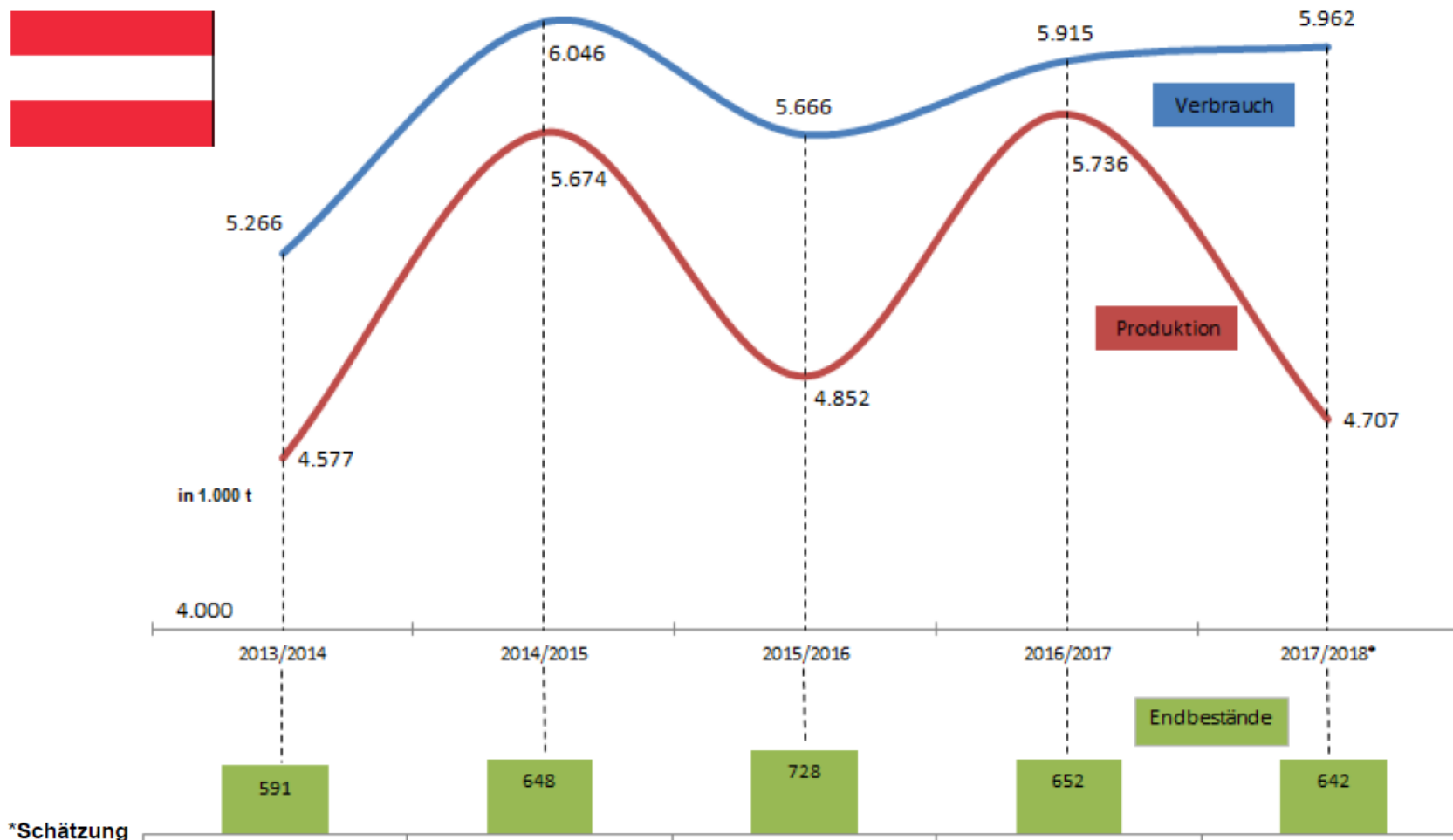
Frostschäden

© ÖHV

Landwirtschaft



Getreide-Versorgungsbilanz – Österreich



*Schätzung

Quelle: AMA

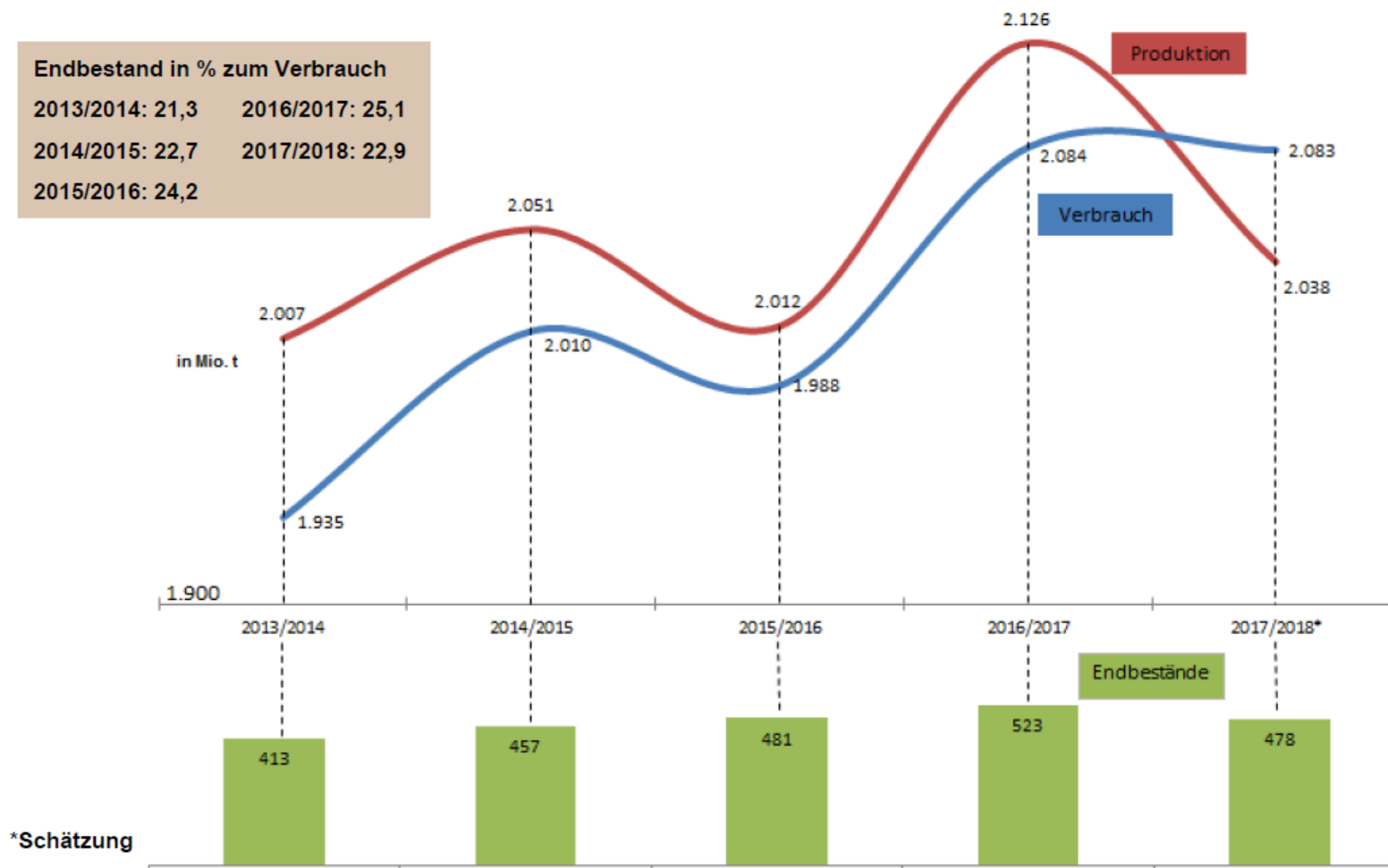
Stand: 02.08.2017

AMA-Grafik

Landwirtschaft



Getreide-Versorgungsbilanz – Welt



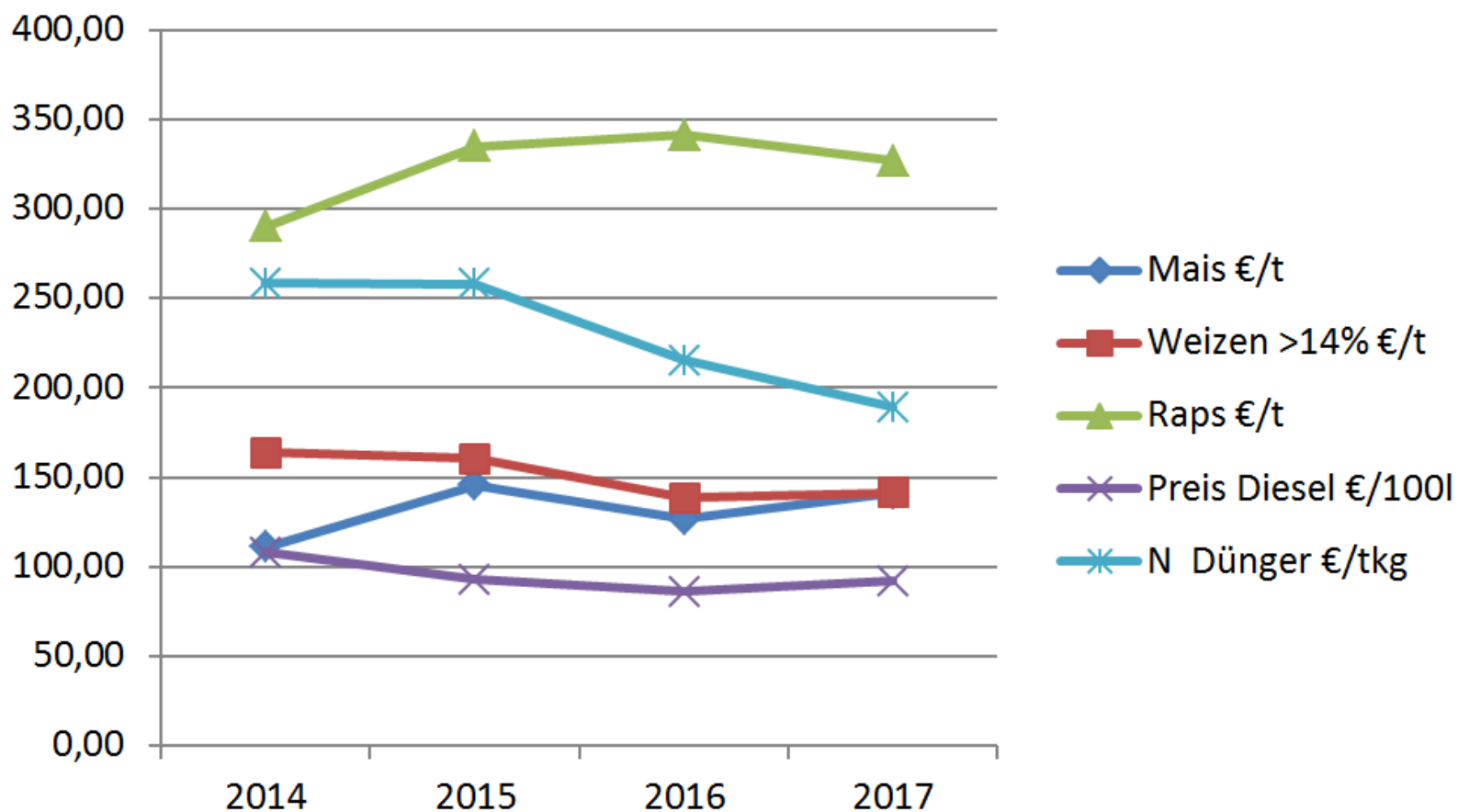
Quelle: IGC

Stand: 27.07.2017

AMA-Grafik



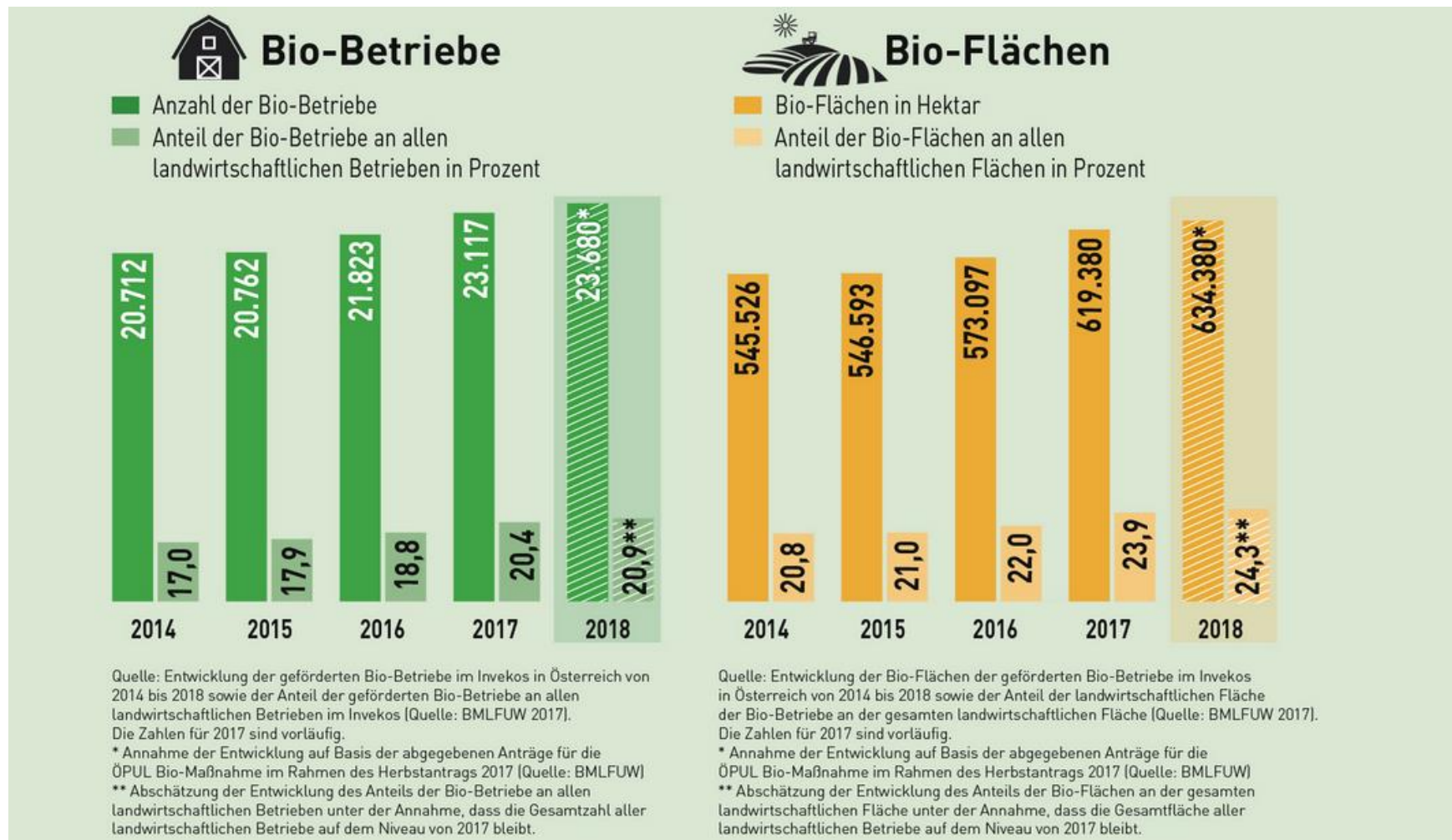
Preisentwicklung



Landwirtschaft



Entwicklung der Bio-Betriebe und Bio-Flächen in Österreich



Grafik: <http://www.bio-austria.at/>

NATUR NÜTZEN. NATUR SCHÜTZEN.

Wirtschaftspressekonferenz 2018



- ☛ Nachhaltige Agrarpolitik ist mehrdimensional
- ☛ Konvergenz nicht als Milchmädchenrechnung darstellen
- ☛ Wer mehr Leistung will, muss diese auch zahlen



Notwendige Maßnahmen

- ✓ Kosten des Brexit müssen von allen getragen werden
 - ✓ Erhalt Säule 1 und Säule 2
 - ✓ Leistung muss sich für alle lohnen
 - ✓ Ausreichende Kofinanzierung
 - ✓ Vereinfachung muss bei den Landwirten ankommen
- ✓ Vielfalt ist unserer Stärke

Danke!



NATUR NÜTZEN.
NATUR SCHÜTZEN.