

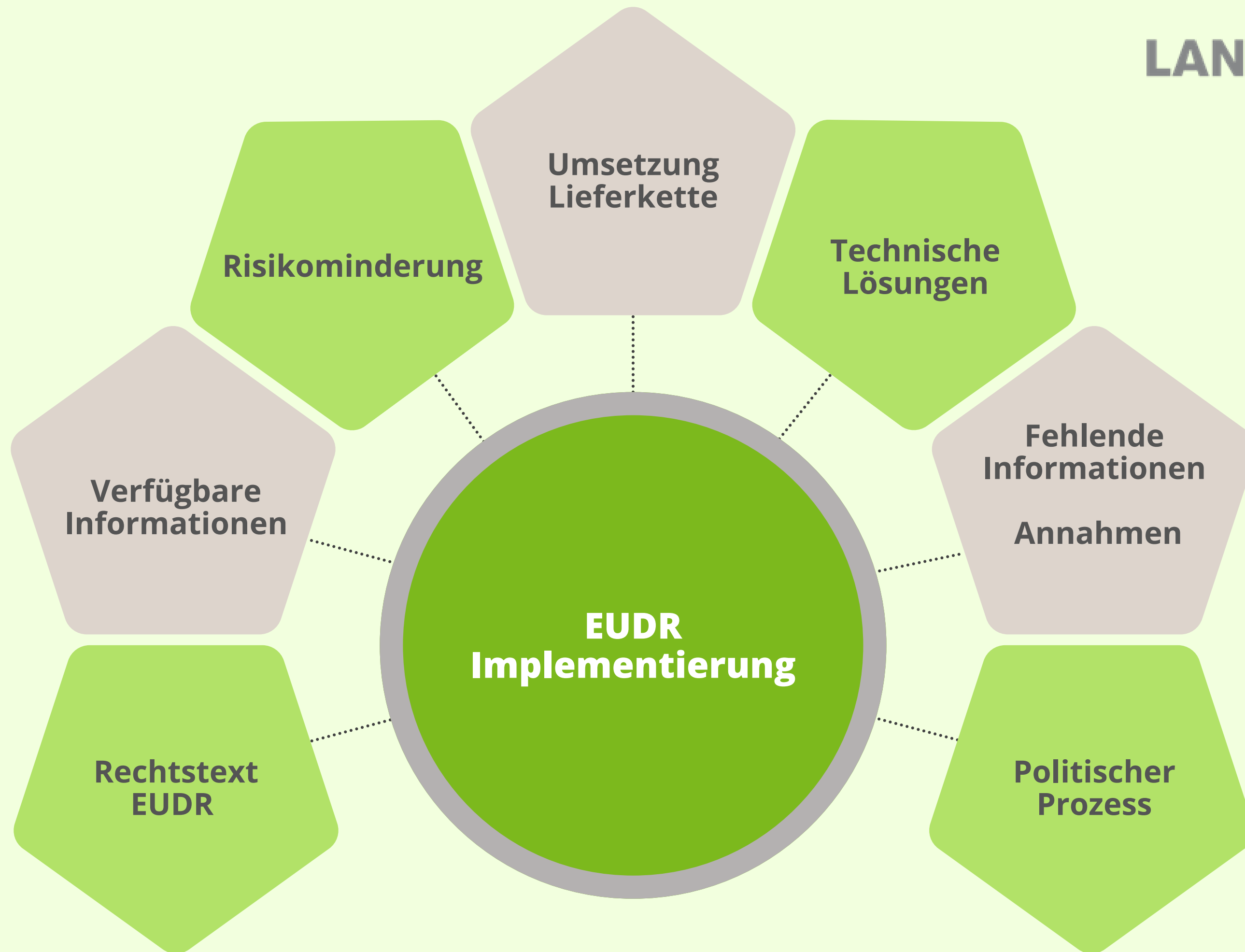
EU-Entwaldungsverordnung - Überblick und Umsetzung

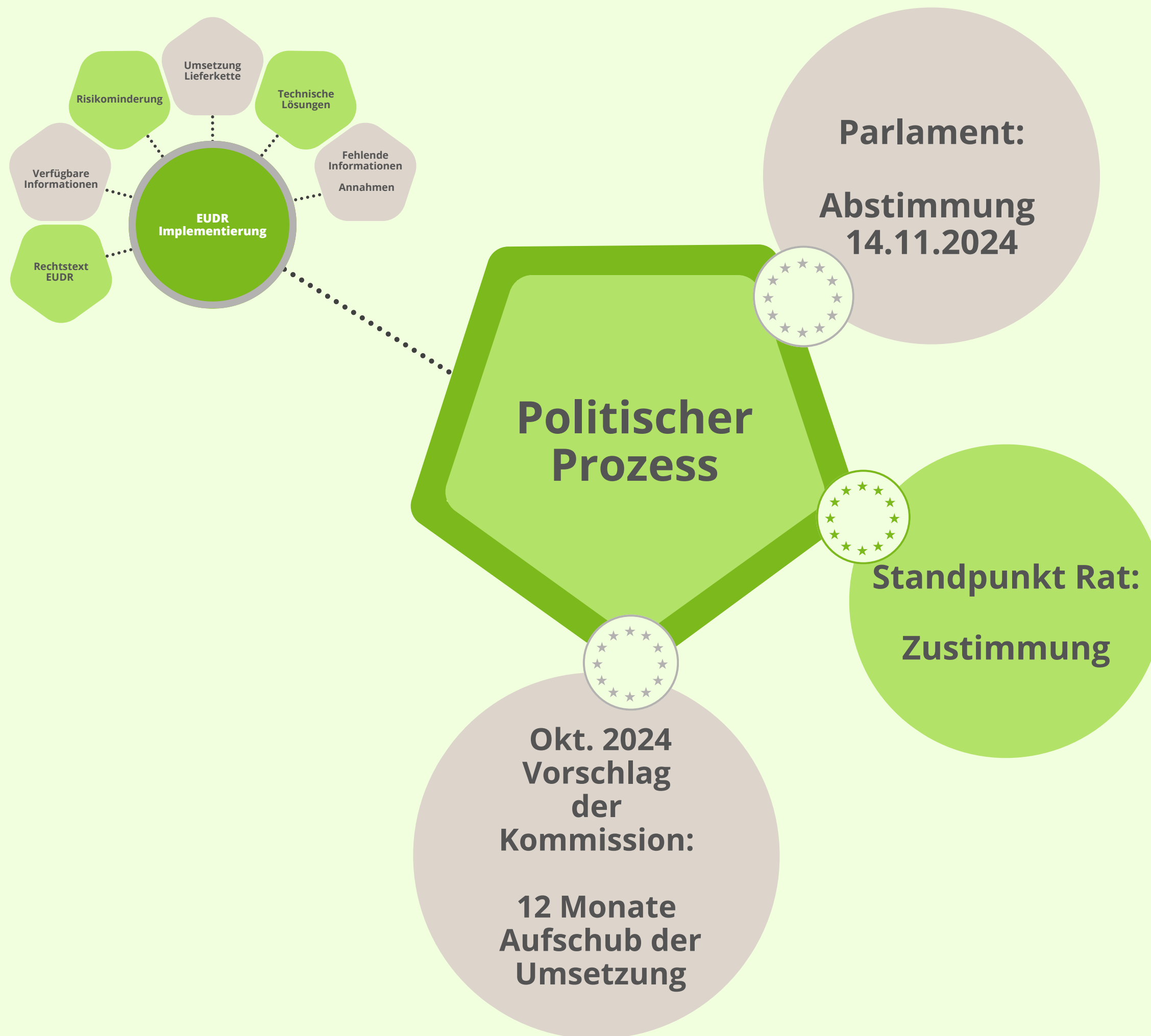
7.11.2024

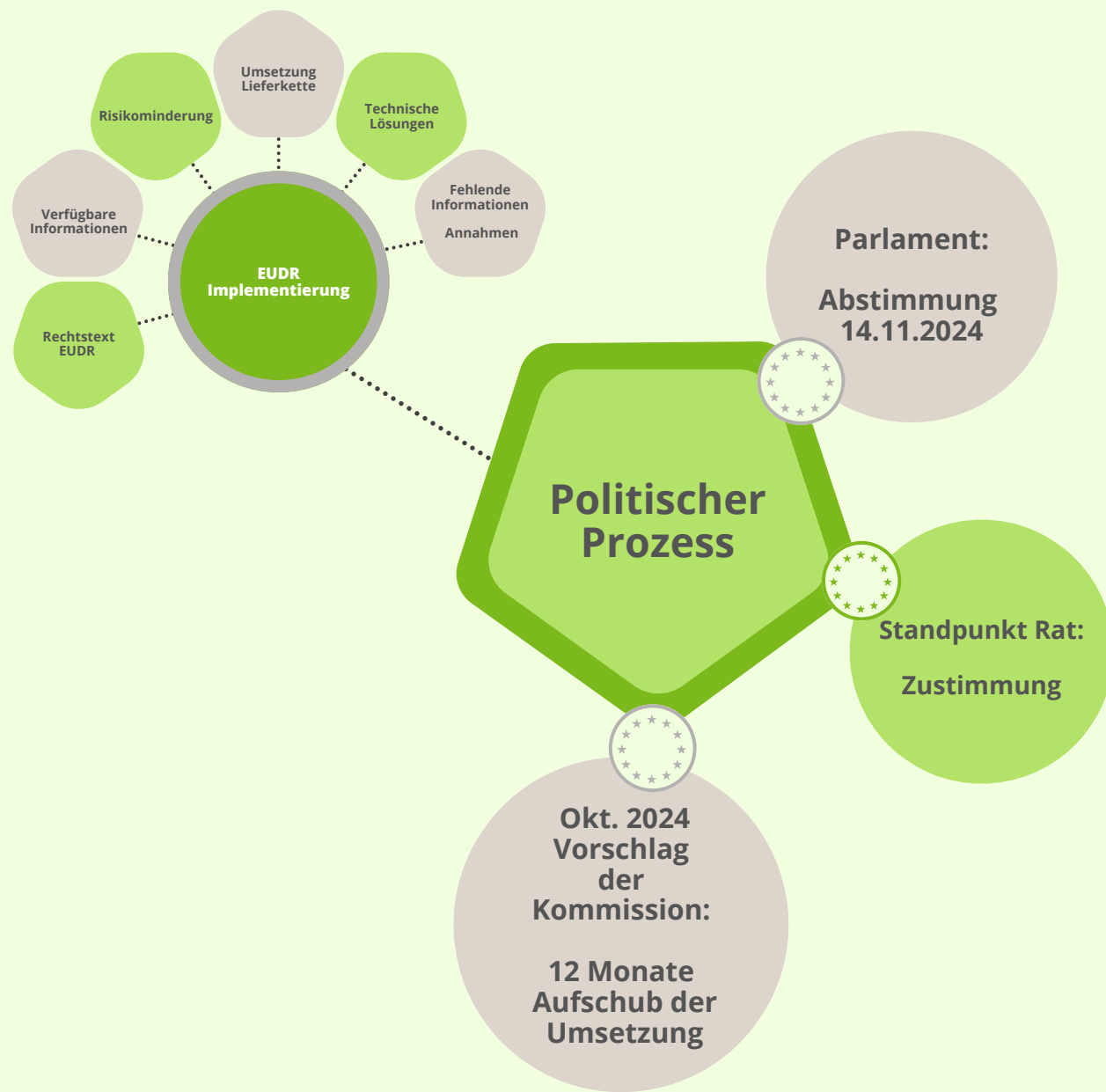
DI Valerie Findeis



NATUR NÜTZEN.
NATUR SCHÜTZEN.

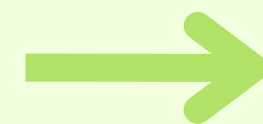






Aktuell wird auf EU-Ebene über einen Aufschub der Umsetzungsfrist verhandelt.

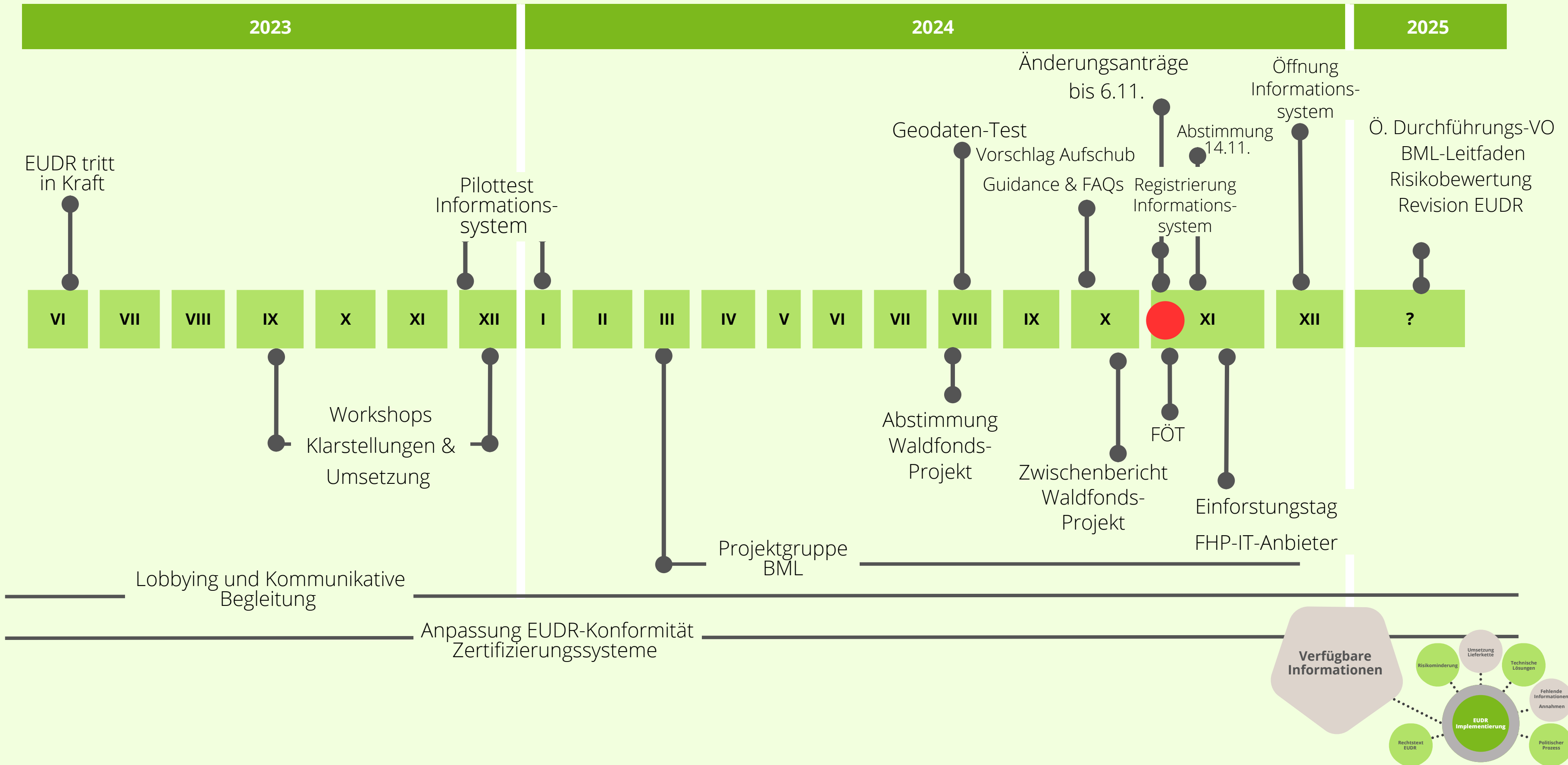
- **Ursprünglich:** Umsetzung der Nachweispflichten ab 30.12.2024
- Der Kommissionsvorschlag sieht eine neue Umsetzungsfrist bis **30.12.2025** vor.
- **Gründe für Aufschub**
 - Verzögerungen bei zentralen Elementen für die Umsetzung und zu knapper Zeitplan
 - viele Unklarheiten und offene Fragen
 - politischer Druck
- **Parlamentsabstimmung am 14.11.: Änderungsanträge**
 - U.a. Vorschlag 4. Risikokategorie "No Risk" mit Erleichterungen
- Zustimmung des Rats notwendig (Trilog)

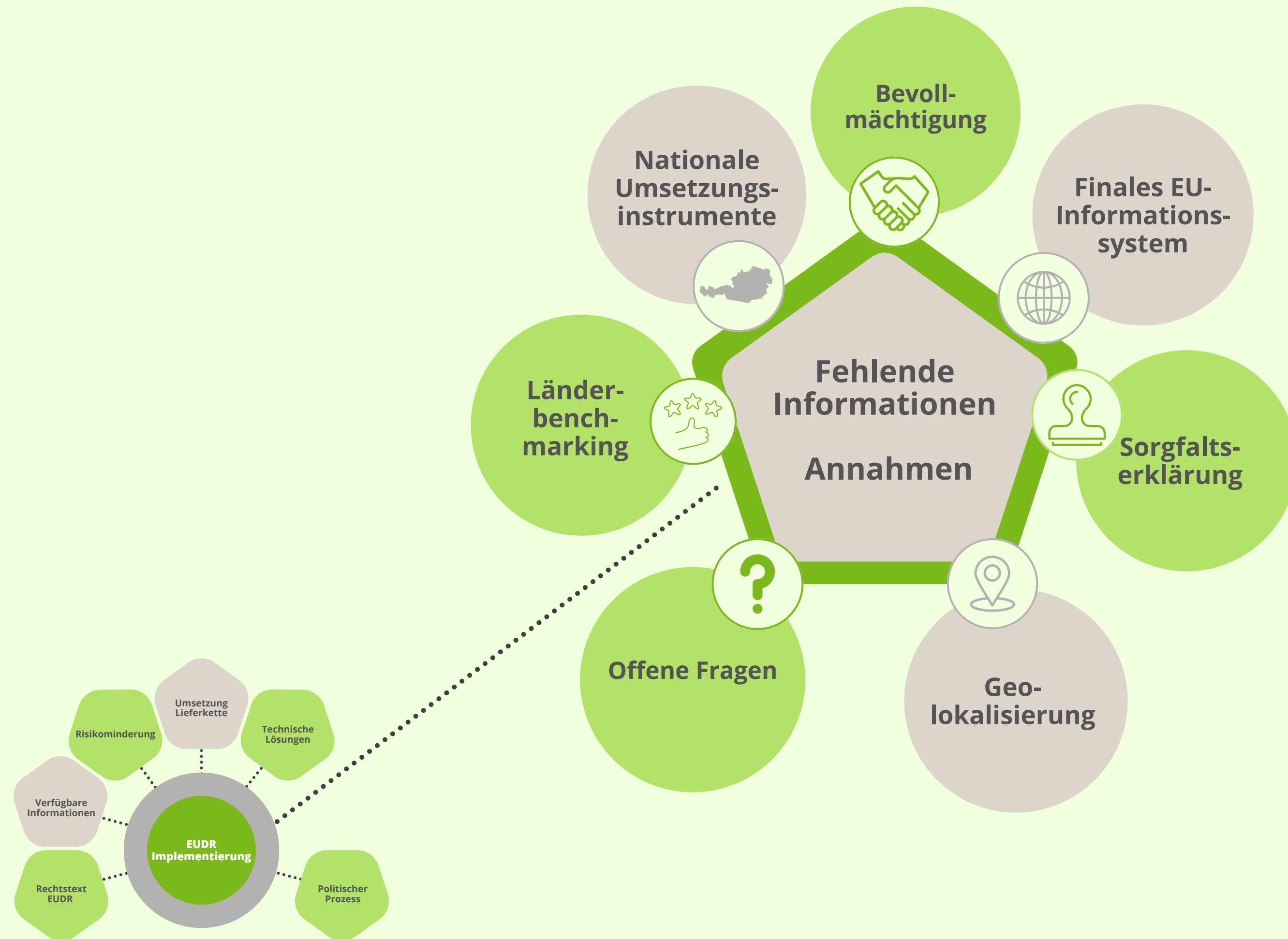


Unsicher ist, wann und mit welchen Änderungen die Verpflichtungen schlagend werden.

Sicher ist, dass die Umsetzung kommt.

EUDR - Informationsfluss





Fehlende Informationen

EU-Informationssystem



- Registrierung ab 6.11., Öffnung Anfang Dezember
- Schutz vor Missbrauch?
- Datenschutz?

Länderbenchmarking



- **Annahme:** Österreich ist Niedrigrisikoland.

Nationale Umsetzungsinstrumente



- Nationale Durchführungsverordnung
- Leitfaden
- **Annahme:** Lt. EU-Guidancedokument sind vernachlässigbare Mengen im Ermessen der nationalen Behörden möglich.

Sorgfaltsklärung



Annahmen:

- Zeitliche und Mengenaggregation bei Referenznummern möglich (Mengenanfall von bis zu 1 Jahr)
- Die Angabe der Holzarten im Informationssystem kann nicht eindeutig sein.
- Die angegebene Menge kann nur eine Planmenge sein.
- Der Bereitstellungszeitpunkt nicht im vorhinein definierbar.
- Der Bereitstellungszeitpunkt ist unabhängig vom Produktionszeitpunkt
- Für KMU ist eine freiwillige Sorgfaltspflicht möglich.

Bevollmächtigung



- **Annahme:** Bevollmächtigung von KMU ist möglich (uneindeutige Formulierung im Verordnungstext).

Geolokalisierung



Annahmen:

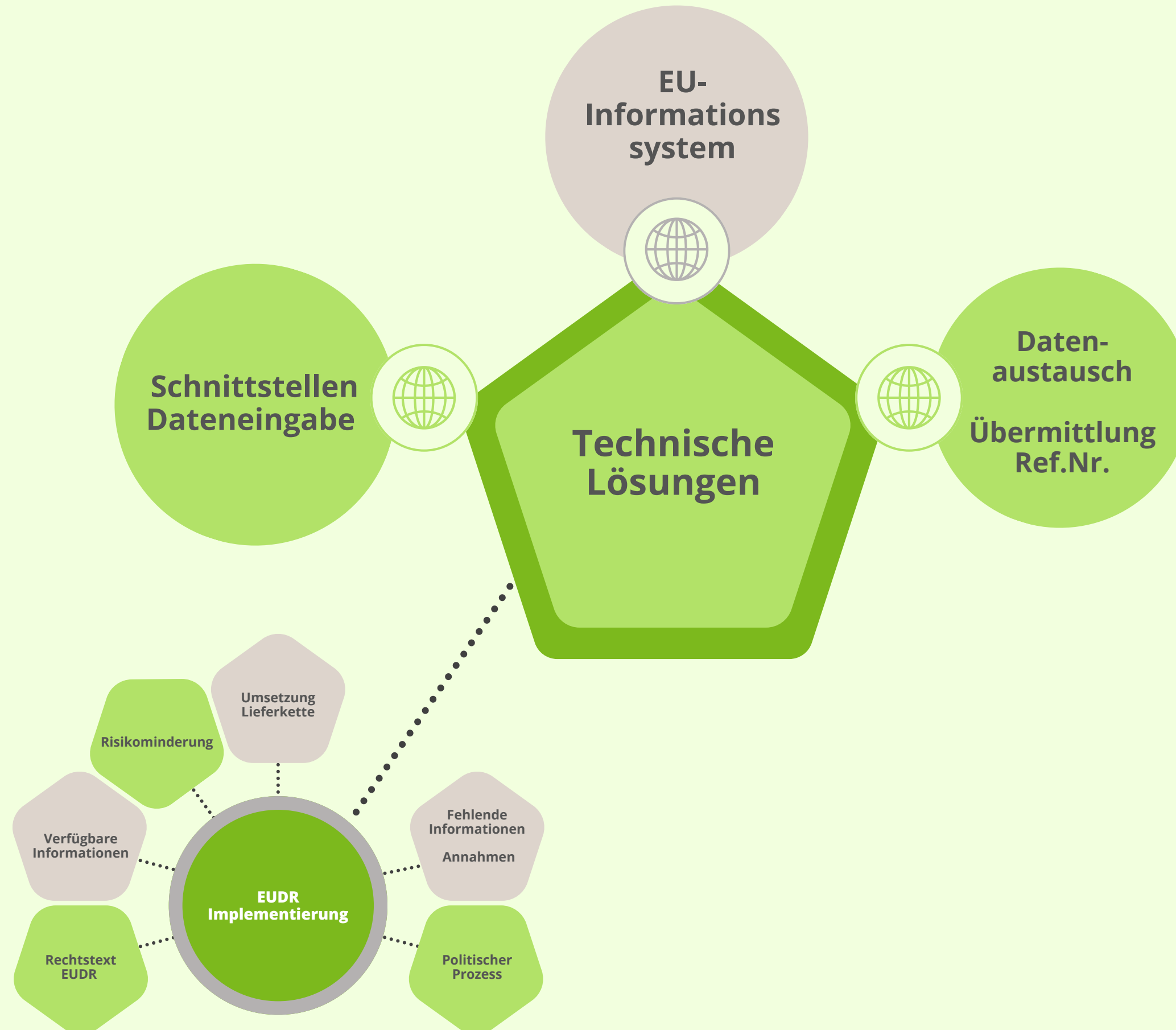
- Beliebig viele Polygone pro Referenznummer möglich.
- Geodaten können vor Zugriff durch Dritte geschützt werden

Offene Fragen

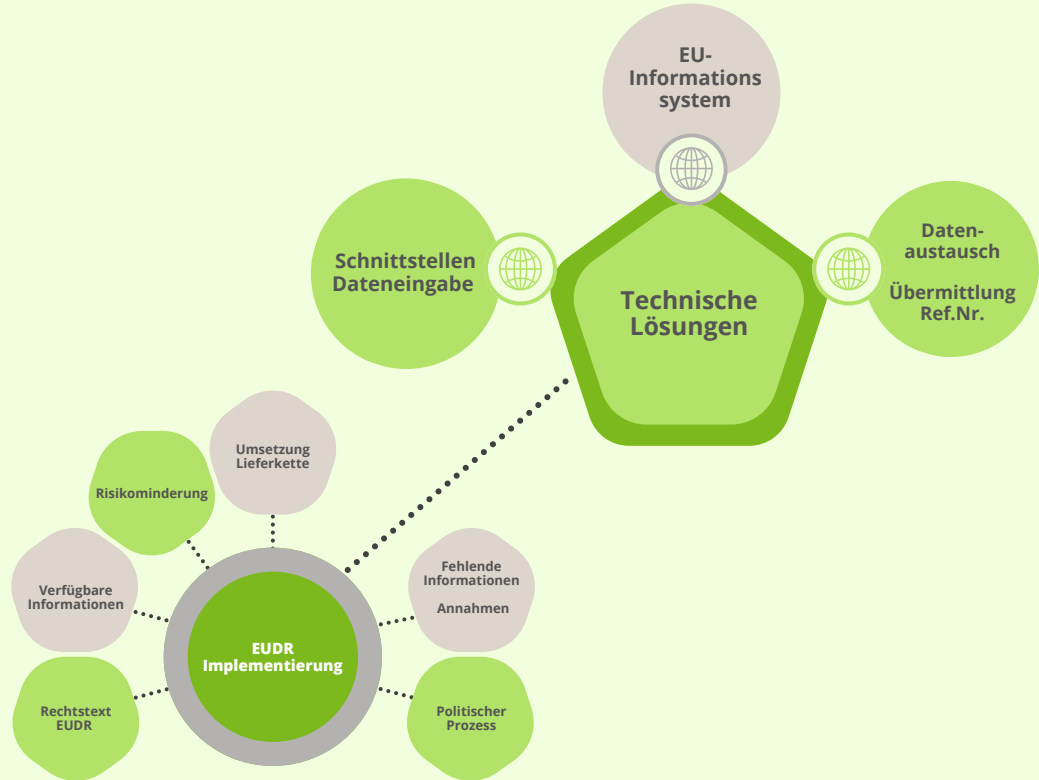
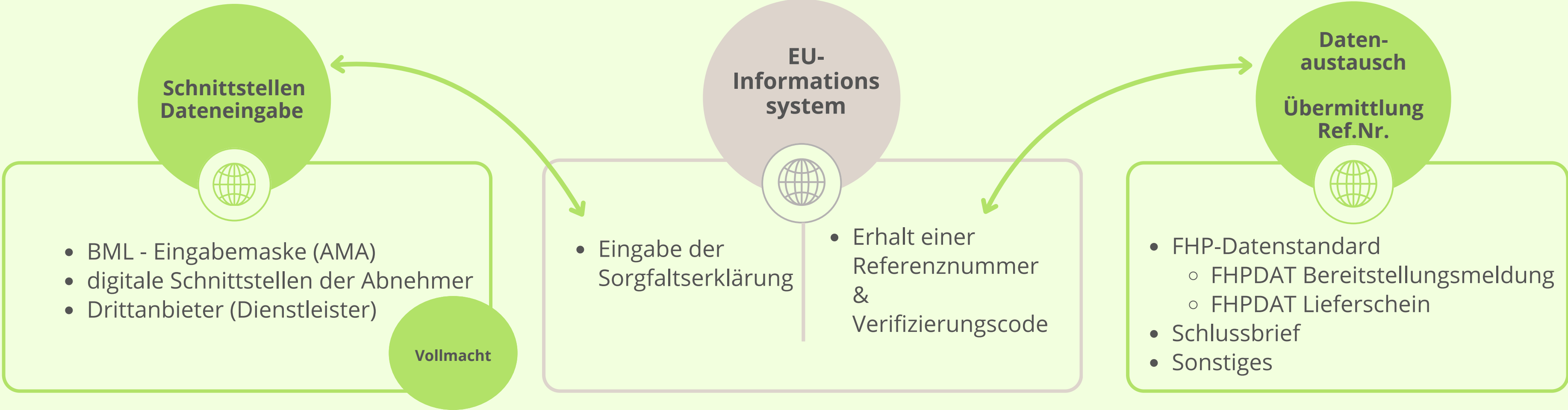


- z.B. Stockverkauf



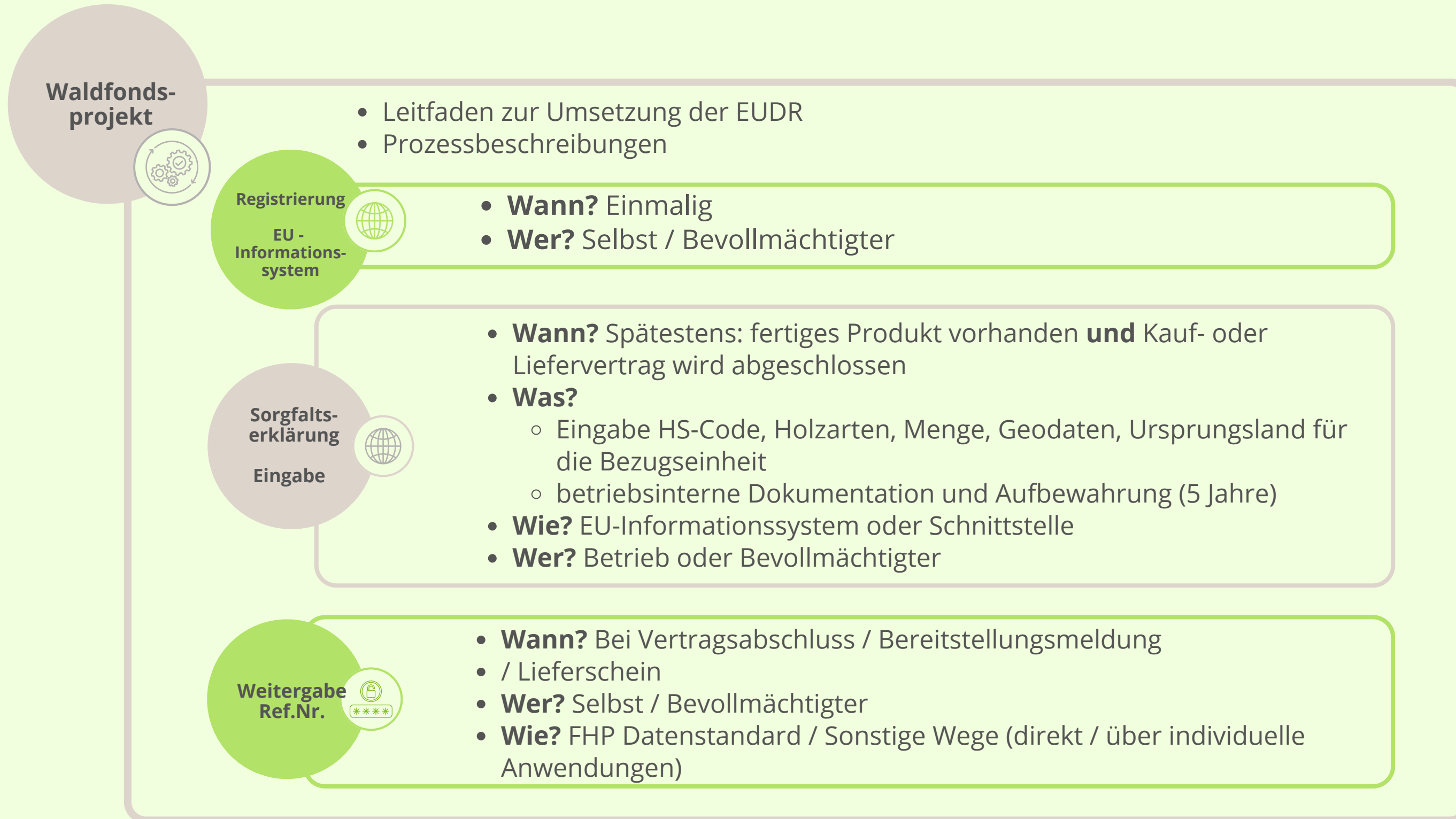


Technische Lösungen

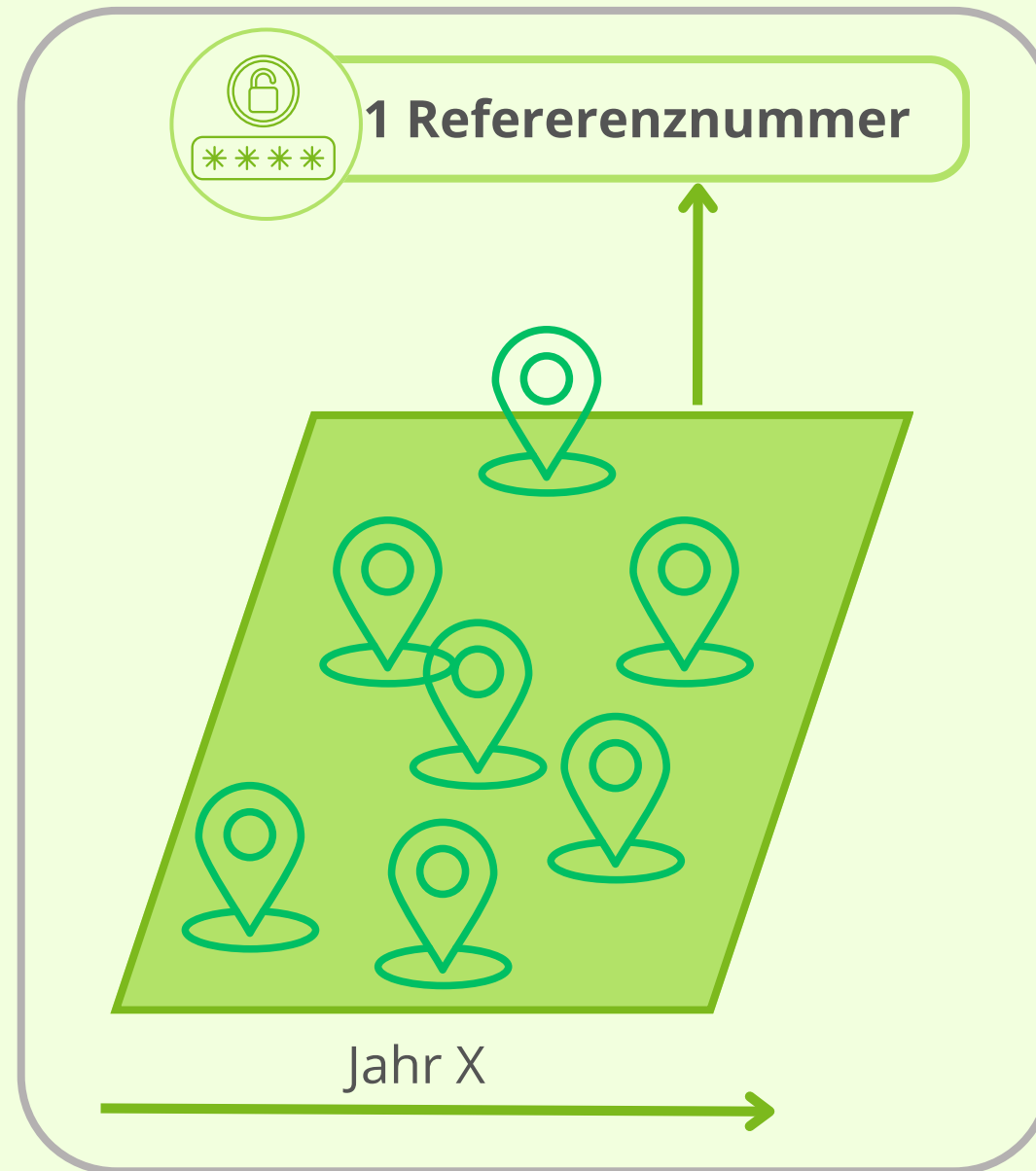




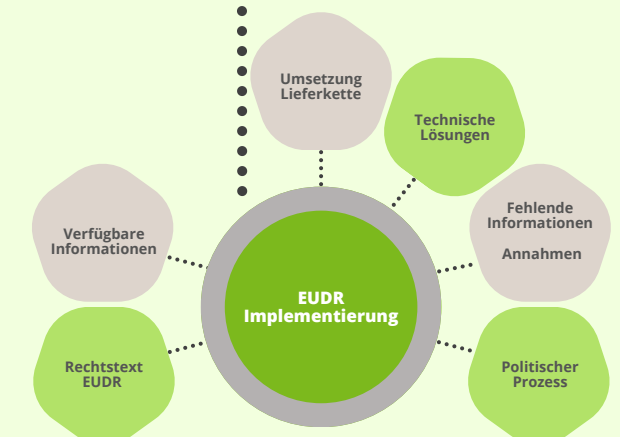
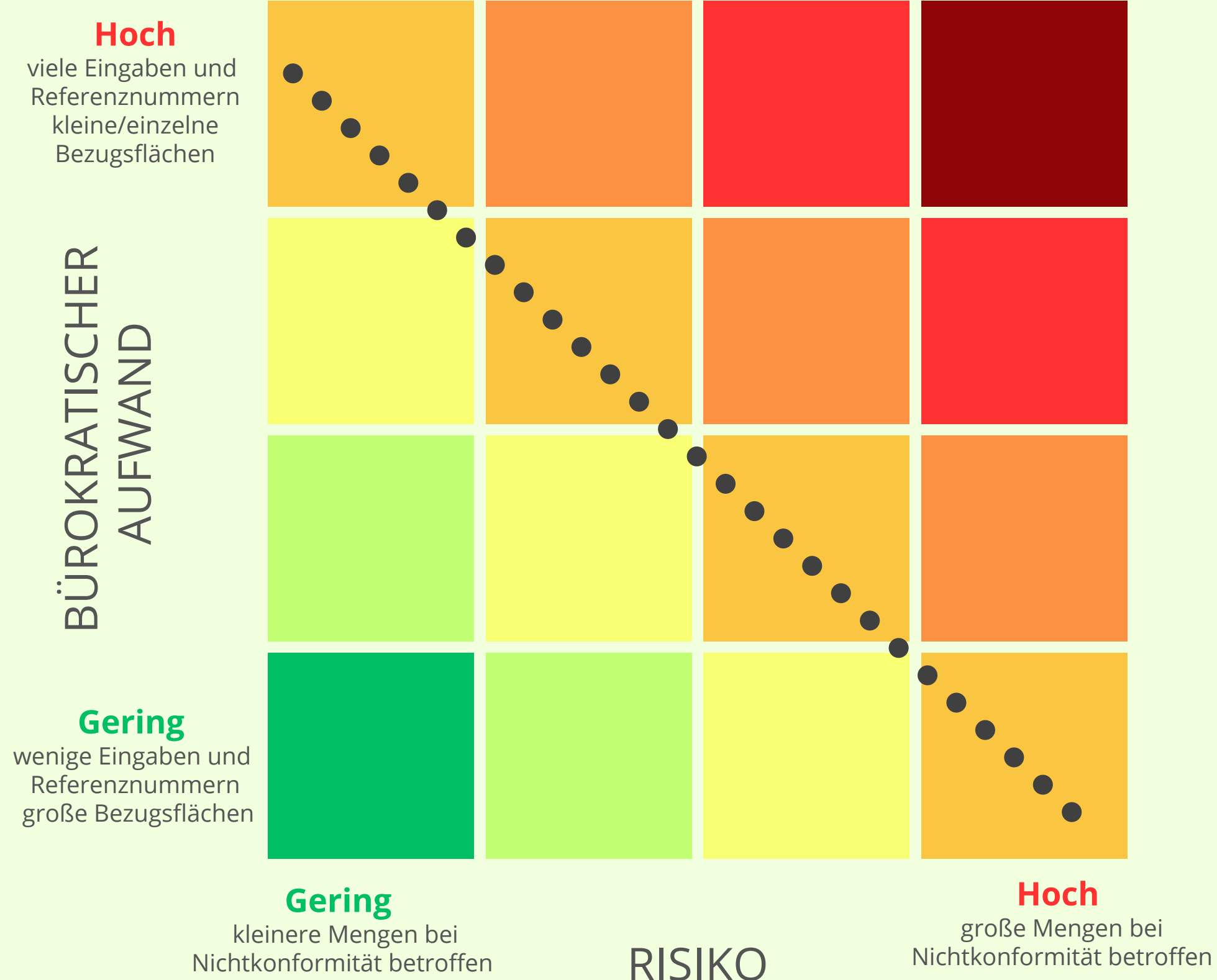
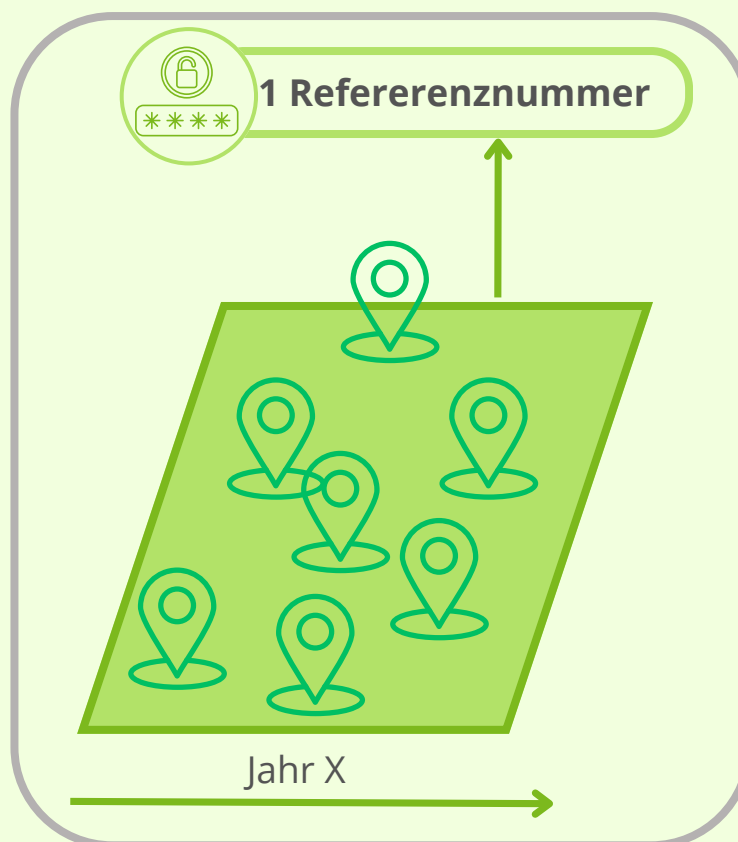
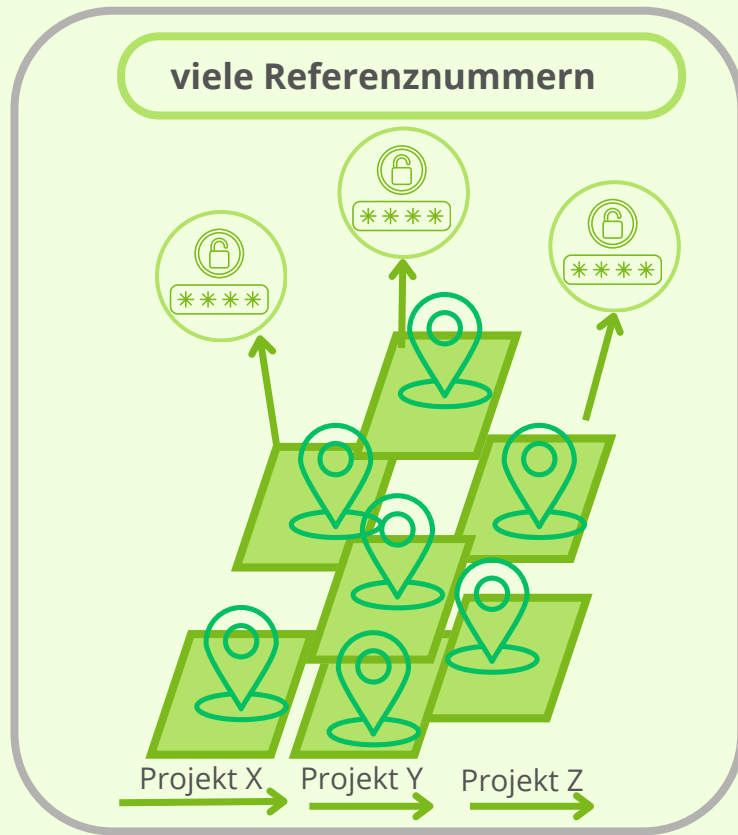
Umsetzung Lieferkette

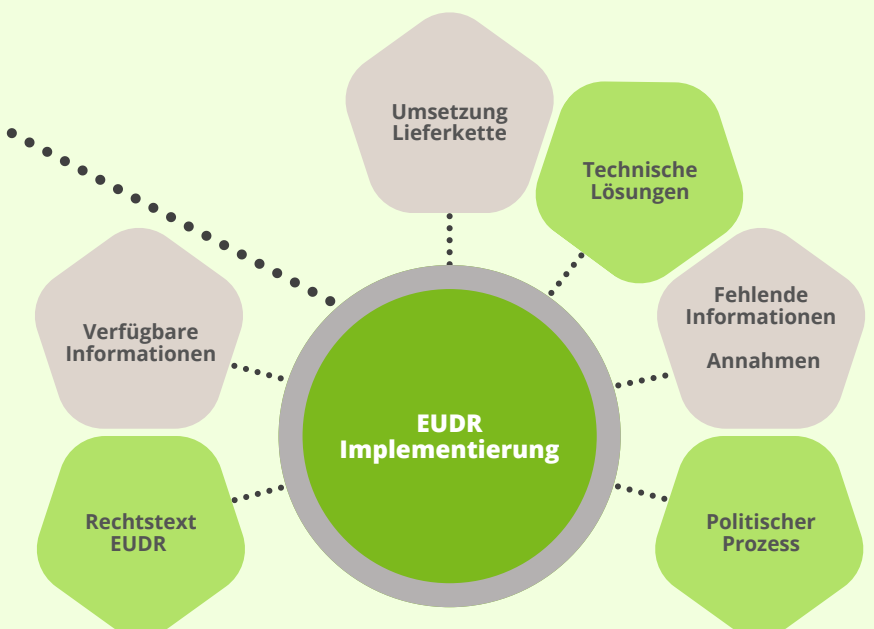
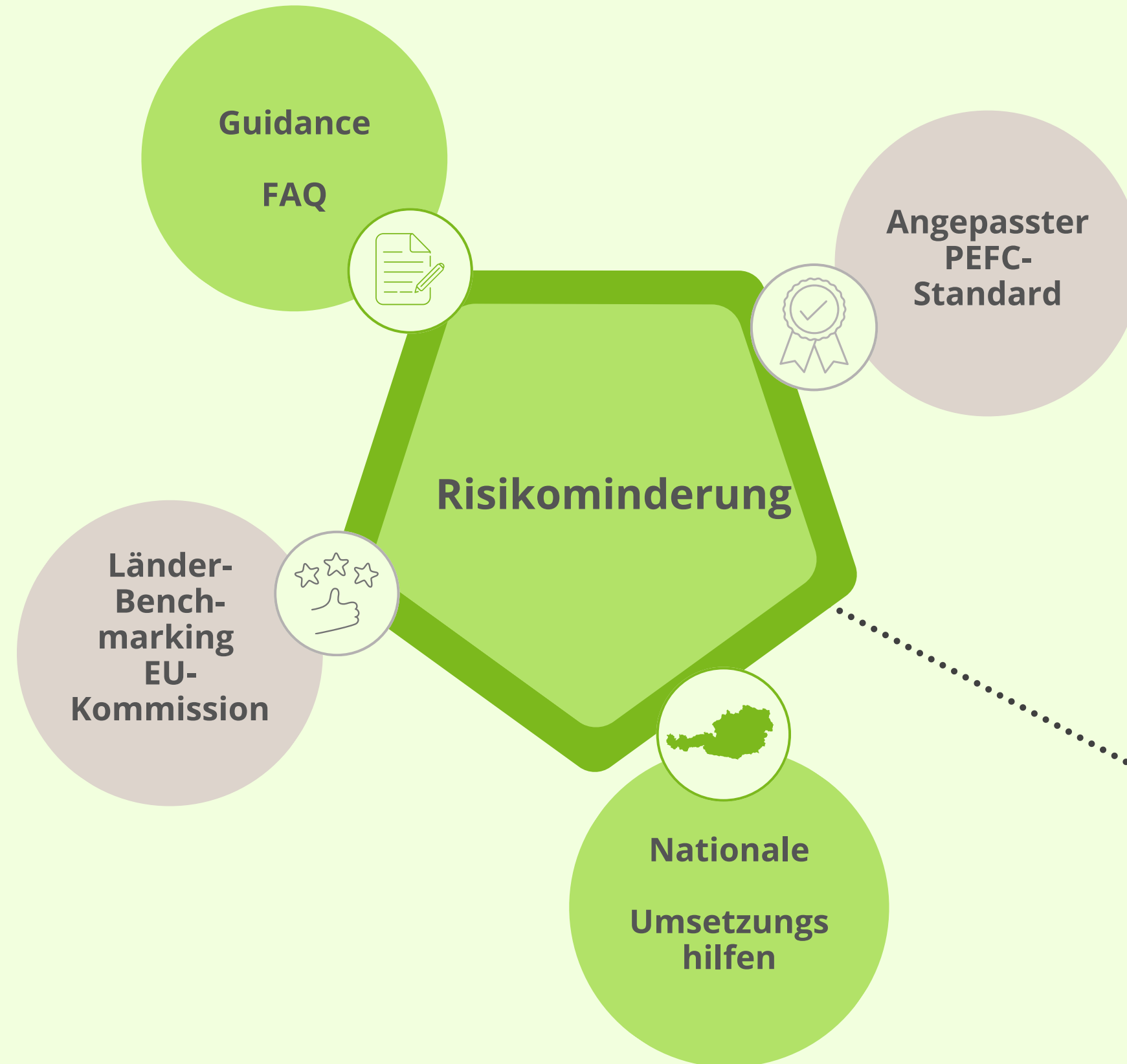


Bezugseinheit für die EUDR-Sorgfaltserklärung (Referenznummer)



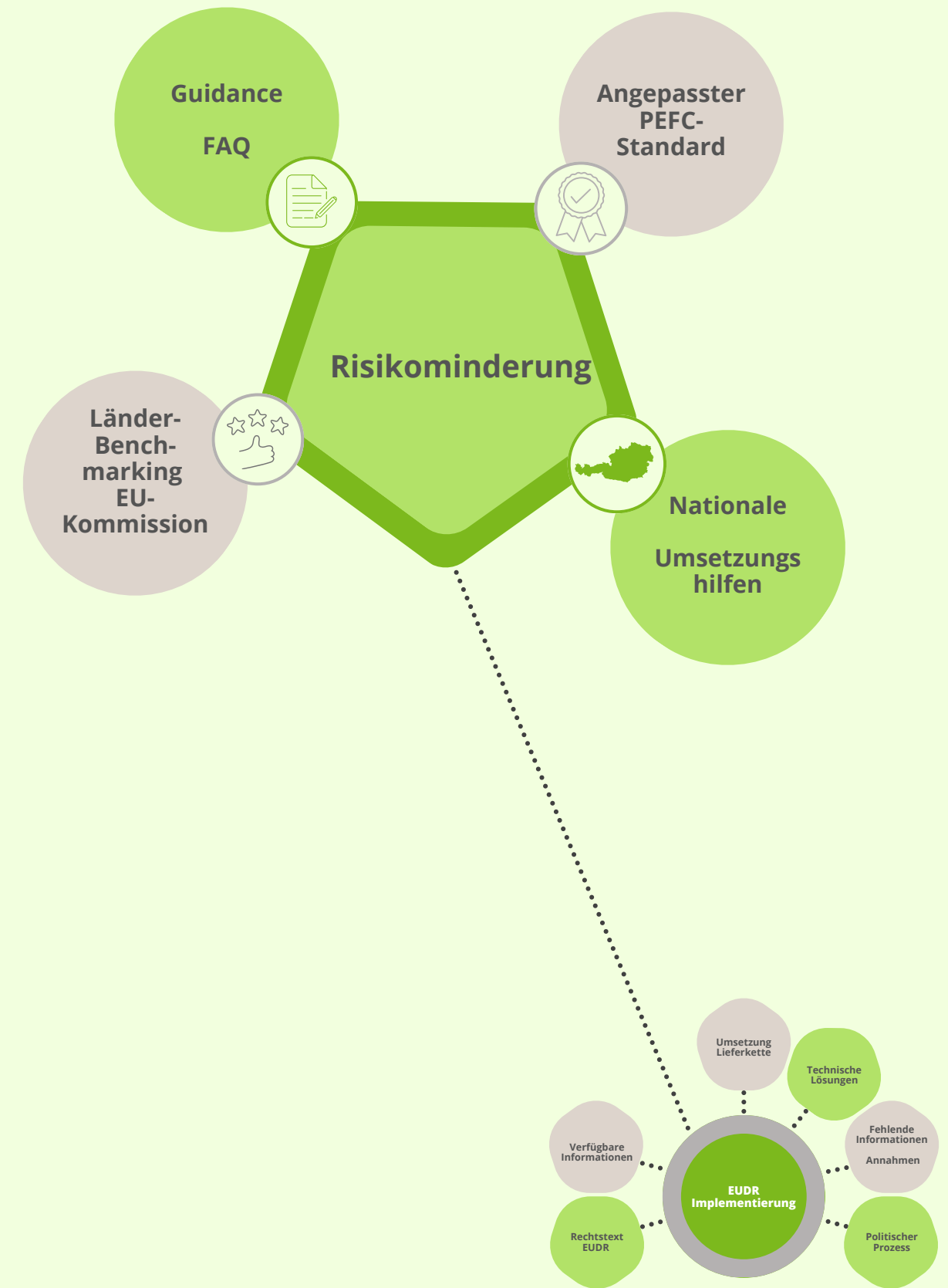
Bezugseinheit für die EUDR-Sorgfaltserklärung (Referenznummer)

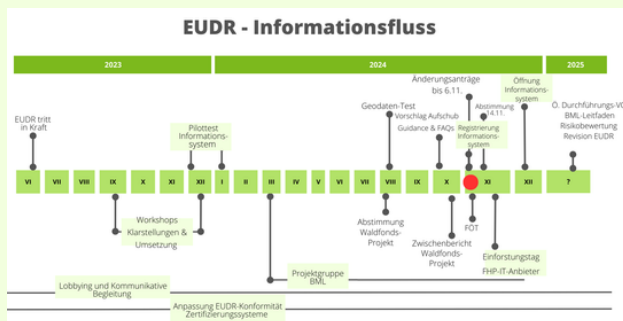




Risikominderung

- Länder-Benchmarking**
 - Länder mit niedrigem, hohem bzw. Standard-Risiko für Entwaldung (ausständig)
 - Erleichterungen für Niedrigrisikoländer (keine Risikoanalyse, Maßnahmen zur Risikominderung)
- Guidance FAQ**
 - Klarstellung zu Interpretationsfragen
 - Landwirtschaftliche Nutzung
 - Vernachlässigbare Mengen
 - Abdeckungszeitraum der Referenznummern (1 Jahr)
 - Beabsichtigte Mengen
- Angepasster PEFC-Standard**
 - EUDR-Konforme Zertifizierung
- Nationale Umsetzungshilfen**
 - Durchführungsverordnung
 - Kontrollordnung
 - Rodungserlass
 - Nationale Risikobewertung
 - BML-Leitfaden





EUDR Implementierung

Risikominderung

Guidance
FAQ

Angepasster
PEFC-
Standard

Länder-
Bench-
marking
EU-
Kommission

Nationale
Umsetzungs-
hilfen

Verfügbare Informationen

Umsetzung Lieferkette

Sorgfalts-
erklärung
Eingabe
im
Informations-
system

Weitergabe
Ref. Nr.

Registrierung
EU -
Informations-
system

Waldfonds-
projekt

Schnittstellen
Dateneingabe

EU-
Informations
system

Daten-
austausch
Übermittlung
Ref.Nr.

Technische Lösungen

Nationale
Umsetzungs-
instrumente

Bevoll-
mächtigung

Finales EU-
Informations-
system

Länder-
bench-
marking

Fehlende Informationen

Sorgfalts-
erklärung

Offene Fragen

Geo-
lokalisierung

Annahmen

Parlament:
Abstimmung
14.11.2024

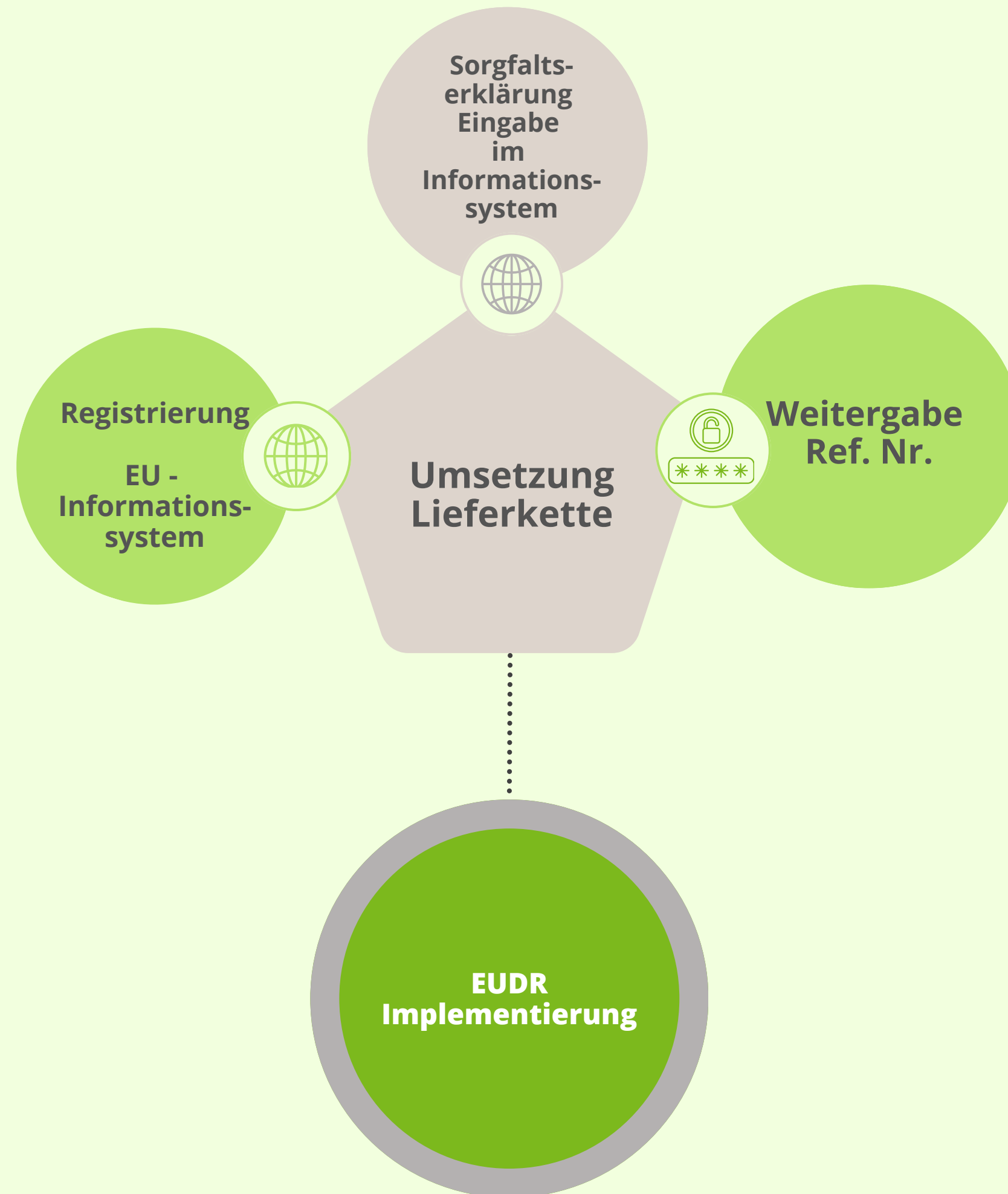
Rechtstext EUDR

Vorschlag
der
Kommission:

12 Monate
Aufschub der
Umsetzung

Politischer Prozess

Standpunkt Rat:
Zustimmung



Vielen Dank für die Aufmerksamkeit!

DI Valerie Findeis



NATUR NÜTZEN.
NATUR SCHÜTZEN.